

Starlight – plovoucí LED osvětlení



CE

Specifikace výrobku

Charakteristika výrobku:

- 1) Energeticky nenáročná a k životnímu prostředí šetrná výroba
- 2) Široce použitelné dekorativní osvětlení pro domácnosti, plavecké bazény, taneční a koncertní sály, atd.
- 3) Moderní bezdrátové indukční nabíjení
- 4) Bezpečné a spolehlivé. Používá baterii v Al pouzdře, odolné proti vysokým teplotám a explozi
- 5) Dlouhá životnost díky moderní RGB LED technologii a nabíjecí baterii
- 6) Vysoký stupeň ochrany proti vodě až do IP 67. (neplatí pro indukční nabíječku, adaptér a dálkové ovládání)
- 7) Vysoká odolnost proti deformaci a rozbití

Parametry:

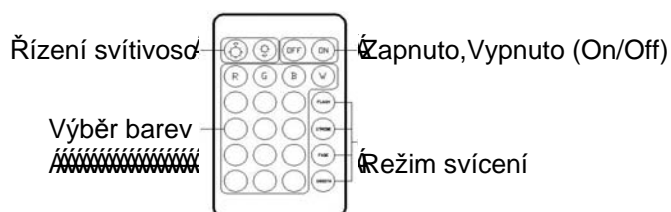
- 1) Napájení: vstup AC 100V – až 240V 50/HZ – výstup DC 7,5V
- 2) Počet RGB LED diod: 16
- 3) Voděodolné
- 4) Pracovní proud menší nebo rovný I_{max}
- 5) Baterie: 1500 mAh, nabíjecí, svícení: 10 - 12 hodin na jedno nabití

Certifikace: CE, IP67, RoHS

Záruční doba: 2 roky

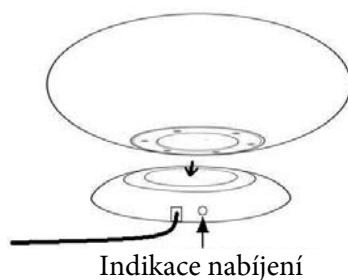
Životnost: 25 000 hodin při okolní teplotě 25°C

Dálkové ovládání – funkce:



- 1) Zapnuto, Vypnuto (On/Off): zapínání a vypínání LED osvětlení (tlačítko je umístěno na spodu osvětlení). Krátký stisk - rozsvícení, podržení tlačítka vypnutí. LED osvětlení přechází automaticky do režimu úspory energie.
- 2) Řízení svítivosti: můžete nastavit svítivost dle barev
- 3) Výběr barev: 16
- 4) Režim svícení: 4 módy
- 5) Dálkové ovládání: do vzdálenosti 3

Návod na dobíjení:



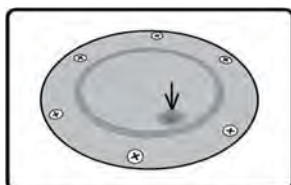
- 1) Baterie bude zcela nabitá po nejméně 6 hodinách kontaktu s nabíjecím talířem
- 2) Zapojte nabíječku do síťové zásuvky
 - a. Nabíjení: červená barva kontrolky signalizuje nabíjení
 - b. Konec nabíjení: zelená barva kontrolky signalizuje nabití baterie
- 3) Adaptér je na síťové napájení AC 100 – 240V, se standardní síťovou zástrčkou

Průměrný nabíjecí čas: cca 6 hodin

Svícení: 10 - 12 hodin na jedno nabití

Upozornění k provozu:

- 1) Pokud LED osvětlení není používáno, pak se po 24 hodinách samo automaticky přepne do úsporného režimu, stejně tak i dálkový ovladač. Restartování provedete stiskem tlačítka, které naleznete na spodní straně osvětlení a současně se obnoví funkce dálkového ovládání



- 2) Nabítí baterie je signalizováno zelenou kontrolkou
- 3) Životnost vestavěné dobíjecí baterie prodloužíte, pokud ji necháte běžným provozem co nejvíce vybit a budete-li ji často používat
- 4) Příslušenství – dálkový ovladač, adaptér a nabíjecí talíř nejsou voděodolné. Nepoužívejte je venku a nevystavujte je dešti, vlhku a jiným tekutinám.
- 5) Nepoužívejte výrobek v blízkosti tepelných zdrojů a udržujte jej mimo dosah dětí
- 6) Nabíječka je určena jen pro tento výrobek, neotevírejte ji a nepoužívejte ji k dobíjení jiných výrobků
- 7) Nedotýkejte se nabíječky během nabíjení
- 8) Nespojujte základnu osvětlení s jiným zařízením
- 9) Nedobíjejte osvětlení jinou nabíječkou, na dobíjení používejte pouze dodanou nabíječku
- 10) Při nabíjení se baterie zahřeje, osvětlení použijte až po jejím vychladnutí
- 11) Po použití opláchněte kovové části čistou vodou a osušte měkkou a suchou látkou
- 12) Životnost plovoucího osvětlení prodloužíte ošetřením jemným čisticím prostředkem, opláchnutím čistou vodou a osušením po každém použití

Záruka je platná pouze při respektování následujících instrukcí:

- 1) Nikdy nevystavujte osvětlení a jeho součásti včetně baterie ohni nebo zdrojům vysoké teploty což může způsobit poškození
- 2) Neotevírejte osvětlení ani nabíječku –
- 3) S výrobkem zacházejte šetrně: špatné zacházení i přes jeho odolnost může způsobit vryp a škrábance
- 4) Neponechávejte výrobek dlouho ve vodě, bazénu nebo na slunci, životnost se adekvátně zkrátí

Záruční podmínky:

1. Záruční lhůta na všechny výrobky AstralPool je 24 měsíců od data prodeje kupujícímu. Záruka se vztahuje jen na opravu nebo výměnu vadných částí. Záruku nelze uplatnit na závady, které byly způsobeny nesprávným užíváním výrobku, chybnou instalací či skladováním nebo vlastními opravami. Rovněž nelze uplatnit záruku na žárovky a elektrody, pokud se nejedná o zjevnou výrobní závadu. Návod, jak zabránit těmto neoprávněným reklamacím, naleznete na www.astralpool.cz.
2. Odpovědností za vady se rozumí:
 - a) odpovědnost za množství a druh dodaného zboží (zjevné vady)
 - b) odpovědnost za kvalitu dodaného zboží (skryté vady)
3. Prodávající odpovídá za množství a kvalitu zboží tj. za to, že dodané zboží je co do množství a kvality totožné se zbožím, které kupující objednal.
4. Práva z odpovědnosti za vady uplatňuje kupující vždy písemnou reklamací. Kupující je povinen uplatnit reklamaci bez odkladu poté, co vadu zjistí.
5. Kupující je povinen při převzetí zboží provést prohlídku zboží vedoucí k odhalení zjevných vad a v případě, že zjevné vady zjistí, je povinen tyto písemně vyznačit na přepravním listu sběrné služby, prostřednictvím které bylo zboží kupujícímu dodáno. Na pozdější reklamace zjevných vad nemůže být brán zřetel.
6. Skryté vady uplatňuje kupující písemnou reklamací u prodávajícího. Písemná reklamace musí obsahovat tyto náležitosti:
 - označení kupujícího
 - označení vadného výrobku s uvedením katalogového čísla a jeho názvu
 - označení výrobního čísla výrobku, pokud je na výrobku výrobcem vyznačeno
 - popis vady nebo způsobu, kterým se vada projevuje
 - jméno a adresu konečného zákazníka, který reklamaci u kupujícího uplatňuje
 - datum prodeje reklamovaného výrobku a číslo faktury
 - datum reklamace a podpis kupujícího
7. Skryté vady z uznaných reklamací se vyřizují dle volby prodávajícího:
 - opravou vady zboží
 - výměnou vadného zboží za bezvadné
 - vrácením (dobropisem) ceny vadného zboží oproti jeho vrácení prodávajícímu
8. Předpokladem kladného vyřízení reklamace je uznání reklamace prodávajícím. Pokud není dále uvedeno jinak, okamžik poskytnutí nového plnění je rovněž okamžikem uznání reklamace.
9. Prodávající neuznává reklamaci, která nebyla provedena včas. Prodávající rovněž neuznává reklamaci u mechanicky poškozeného zboží, nesprávně užívaného či skladovaného zboží, u zboží značně opotřebovaného nebo u zboží, které bylo používáno k jiným účelům, než bylo výrobcem nebo prodávajícím určeno. Prodávající rovněž neuznává reklamaci u zboží, které bylo instalováno neodborně nebo v rozporu s návodem či vystaveno působení nestandardních vlivů.