

HydroSpin



ECO H₂O



NÁVOD K INSTALACI A ÚDRŽBĚ

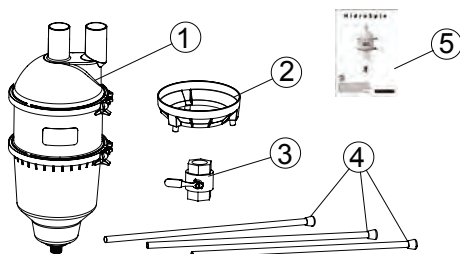
DŮLEŽITÉ: Tento návod k obsluze obsahuje důležité informace o bezpečnostních opatřeních, kterých je třeba dbát během montáže a spuštění. Je proto nezbytné, aby si osoba provádějící montáž i uživatel před zahájením montáže a spuštěním tyto pokyny přečetli. Návod uschovejte pro jeho další použití.

Abyste dosáhli optimálního výkonu zařízení HydroSpin, řiďte se pokyny uvedenými níže:

1. OBSAH BALENÍ

Uvnitř krabice produktu najdete následující komponenty:

1. HydroSpin
2. Podpěrný kroužek
3. 1" ventil
4. 3 podpěry
5. Návod na montáž a údržbu



2. OBECNÉ VLASTNOSTI

Zařízení HydroSpin bylo konstruováno tak, aby fungovalo se všemi novými i stávajícími vodními instalacemi. Doporučujeme zařízení HydroSpin instalovat do filtračních systémů s průtokem od 5 do 30 m³/h a s maximálním tlakem 2,5 bar.

HydroSpin:

- Výrazně omezuje ztráty vody, ke kterým dochází při čištění filtrů.
- Omezuje četnost čištění filtračního systému.

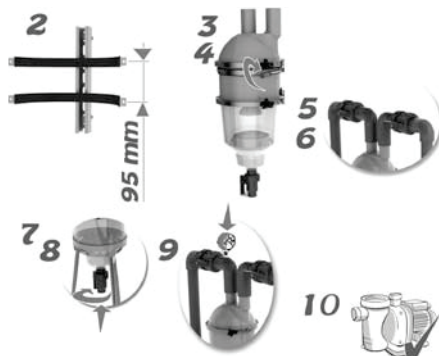
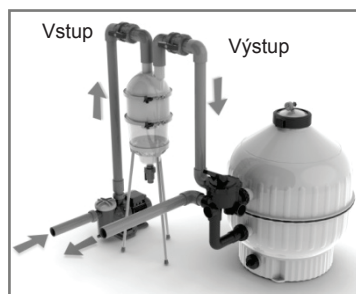
Zařízení HydroSpin ve své spodní části hromadí pevné částice, které lze potom vypustit otevřením čistícího ventilu. Tento ventil by měl být otevřen, než voda překročí limit uvedený na obr. 1 – str. 6.

3. INSTALACE

Zařízení HydroSpin instalujte mezi čerpadlo a filtr. Dbejte na to, aby byla v místě instalace zařízení HydroSpin zajištěna možnost odtoku. Zjistěte, aby bylo zařízení HydroSpin instalováno na vodorovný povrch. V okolí zařízení HydroSpin musí být dostatek prostoru na provádění prohlídek a údržby, které budou nezbytné v průběhu jeho životnosti.

Instalace na stěnu:

1. Sada dvou přírub pro trubku DN50 (kód 47158) zakupte v předstihu.
2. Nainstalujte příruby na stěnu do jejich konečného umístění, mezi přírubami musí být vzdálenost 95 mm.
3. Zařízení HydroSpin umístěte na odpovídající podpěru.
4. Příruby přišroubujte.
5. Vstup a výstup zařízení HydroSpin připojte jednoduše nebo pomocí 3 spojek o Ø 63 (obr. 3 – str. 6).
6. Na vstupu i výstupu se doporučuje použití ventilů.
7. Do spodní části zařízení HydroSpin našroubujte vypouštěcí ventil, do závitů umístěte teflon. Zkontrolujte, zda je ventil zavřený.
8. Připojte trubku od vypouštěcího ventilu zařízení HydroSpin k výpusti (obr. 4 – str. 6).
9. Na vstupu do zařízení HydroSpin se doporučuje nainstalovat tlakoměr. (obr. 5 – str. 6).
10. Zapněte čerpadlo.



Instalace pomocí tří podpěr:

1. Upevněte tři podpěry na podpěrný kroužek. (obr. 2 – str. 6).
2. Usadte zařízení HydroSpin na podpěrný kroužek do finální polohy.
3. Postupujte dále od kroku 5 předchozí části.

Poznámka: k výpusti je možné připojit elektromagnetický ventil, který prodlouží interval mezi čištěními.

4. ÚDRŽBA

Vypouštění: než bude dosaženo limitu stanoveného na obr. 1 – str. 6, měli byste zařízení HydroSpin vypustit otevřením spodního ventilu, když bude viditelný nahromaděný odpad.

Při provádění této operace není nutné zastavovat filtrační systém ani otáčet ventilem filtru.

5. ŘEŠENÍ PROBLÉMŮ

Pokud na vstupním tlakoměru zařízení HydroSpin zaznamenáte, že tlak výrazně vzrostl, může to být způsobeno následujícími faktory:

- a) **Filtr je špinavý:** zkontrolujte tlak na tlakoměru filtru, pokud tento tlak vzrostl, filtr vyčistěte. (Postupujte podle kroků v návodu k použití filtru.) Poté zkontrolujte, zda tlak na vstupním tlakoměru zařízení HydroSpin poklesl.

- b) **Zařízení HydroSpin je ucpané:** zkontrolujte tlak na tlakoměru filtru – pokud je stejný nebo nižší, znamená to, že je zařízení HydroSpin na jednom nebo několika místech ucpané, v takovém případě je uvolněte následujícími kroky:

1. Zastavte filtrační systém.
2. Vypněte ventily sání a vypouštění systému.
3. Vypusťte odpad a vodu otevřením spodního ventilu.
4. Vyšroubujte dvě matice ve dvou krytech. Oba kryty sejměte.
5. Vyměňte ústřední těleso, dejte přitom pozor na oba spoje.
6. Vyšroubujte tři šrouby ve spodní části, abyste od hlavního tělesa demontovali zařízení na distribuci vody a brzdný kotouč na vodu.
7. Zkontrolujte, zda je některá cyklona (otvor) ucpaná a příslušnou část včetně všech ostatních cyklon propláchněte tlakovou vodou.
8. Až bude vše umyto, smontujte jednotlivé součásti v obráceném pořadí, než bylo popsáno výše, ob spoje řádně umístěte na své místo a matice utáhněte dostatečnou silou.



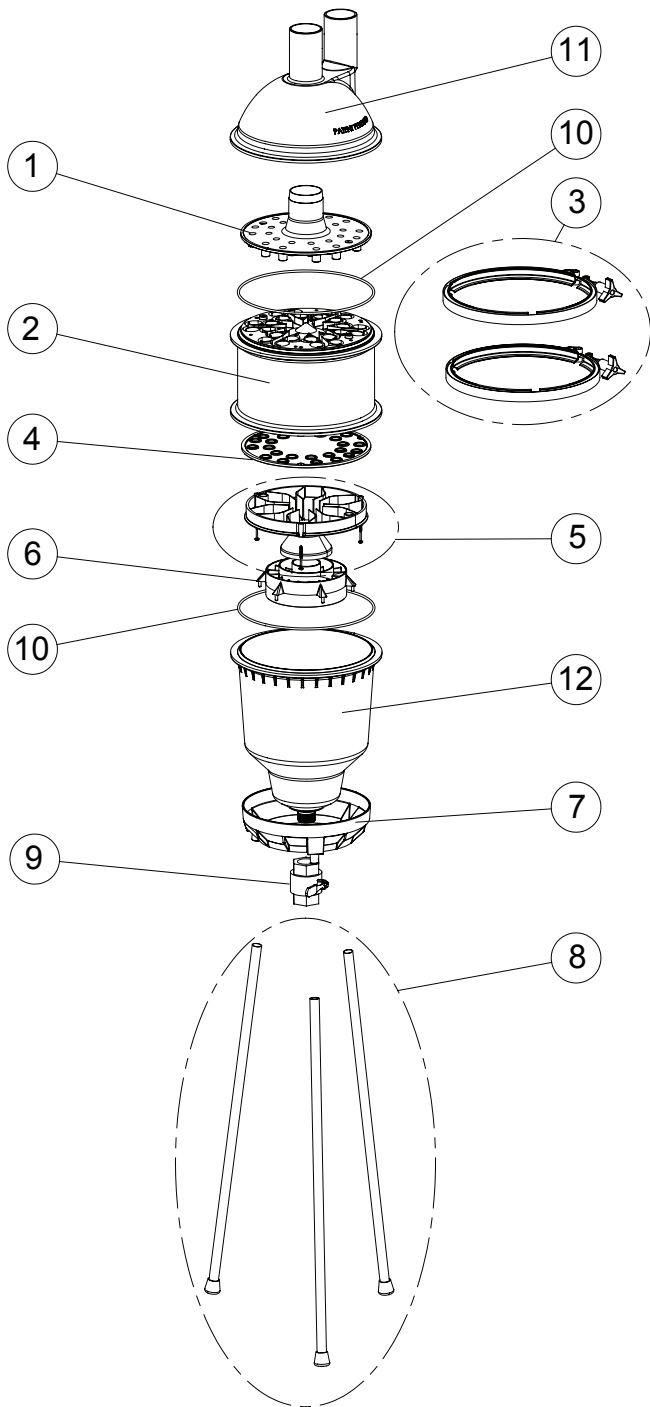
Upozornění:

- Za chodu zkontrolujte, zda ze zařízení HydroSpin za chodu kryty neuniká voda.
- Zkontrolujte, zda je tlak na tlakoměru zařízení HydroSpin a filtru podobný.

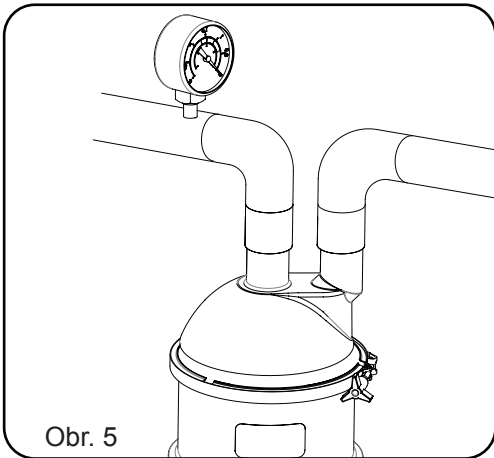
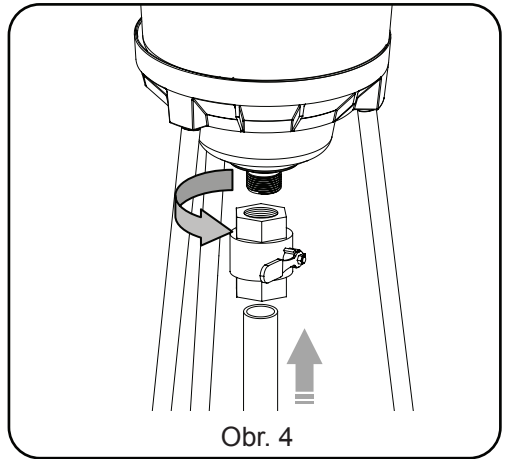
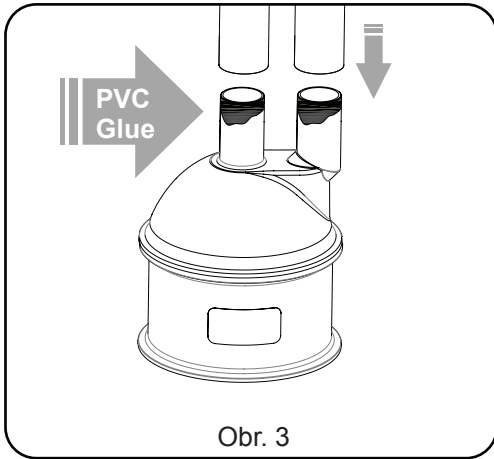
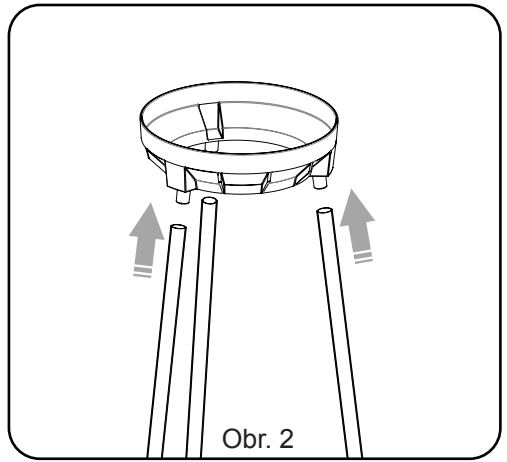
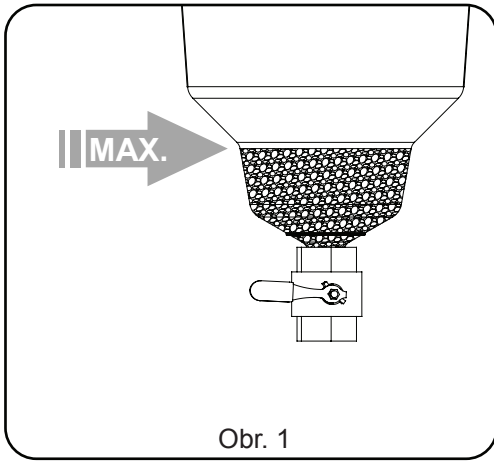
6. BEZPEČNOSTNÍ UPOZORNĚNÍ

- Neinstalujte zařízení HydroSpin do čistících systémů, které využívají aktivní kyslík nebo odvozené látky.
- Nepřipojujte zařízení HydroSpin přímo k rozvodné vodovodní síti, protože tlak vody by mohl být příliš vysoký a mohl by překročit maximální povolený pracovní tlak zařízení.
- Nepoužívejte filtrační okruh k plnění bazénu a k úpravě množství vody v něm. Chyba při použití by mohla vést ke vzniku nadměrného tlaku ve filtru.
- Nečistěte zařízení žádnými rozpouštědly, protože by mohlo dojít k poškození jeho vlastností (lesk, průhlednost...).
- Ve filtračních systémech zahrnujících křemelinové filtry musí být vytvořen obtok mezi čerpadlem a filtrem tak, aby zařízení HydroSpin při začlenění do systému neoddělovalo křemelinu; pokud by k tomu docházelo, zavřete přípojku k zařízení HydroSpin.



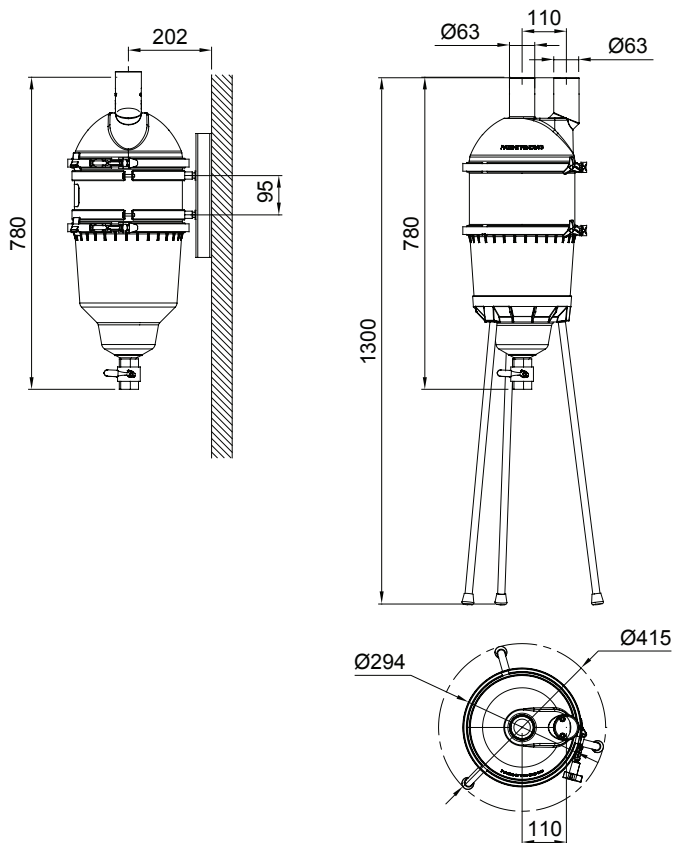


KÓD		POPIS	
1	4404302901	Kryt, 24 cyklon	1
2	4404302902	Těleso, 24 cyklon	1
3	4404302903	Kryt zařízení HydroSpin	1
4	4404302904	Brzdňý kotouč na vodu	1
5	4404302905	Zařídění na distribuci vody	1
6	4404302906	Soustředné kotouče	1
7	4404302907	Podpěrný kroužek HydroSpin	1
8	4404302908	Podpěrná trubka HydroSpin	3
9	4404302909	1" – kulový ventil Ø 32	1
10	4404020116	O-kroužek	1
11	45289R0003	Horní kryt vstupu/výstupu	1
12	45289R0006	Výpusť odfiltrovaného materiálu	1



• TECHNICKÉ VLASTNOSTI

MAX. PRŮTOK	30 m ³ /h
PROVOZNÍ TLAK	2,5 Kg/cm ²
ZKUŠEBNÍ TLAK	3,75 kg/cm ²



Vyrobeno v EHS
Sacopa, S.A.U.
Pol. Ind. Poliger Sud - Sector I, s/n
17854 Sant Jaume de Llierca (Španělsko)

ASTRALPOOL
Avda. Francesc Macia, 38, planta 16
08208 Sabadell (Barcelona) Španělsko

info@astralpool.com

45289E201

- Všechny nebo některé části tohoto dokumentu nebo jeho obsah se mohou změnit bez předchozího upozornění.