

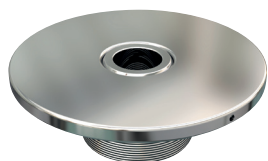


## Trysky z nerezové oceli pro betonové bazény



### Recirkulační tryska 105 kruhová

Připojení vnějším závitem 1½". Vyrobená z nerezové oceli AISI-316L (ČSN 17.349). Maximální doporučený průtok u otvoru Ø 20 mm je 4,5 m³/h, u otvoru Ø 25 mm je 7 m³/h a u 4 otvorů Ø 8 mm je 2,9 m³/h. Vnější rozměry Ø 105 x 50 mm nebo Ø 105 x 35 mm.



Kód	Standardní balení	Váha kg	Objem balení m³
Délka závitu 35 mm - otvor Ø 20 mm	<b>75164</b>	1	—
Délka závitu 50 mm - otvor Ø 20 mm	<b>75165</b>	1	—
Délka závitu 35 mm - otvor Ø 25 mm	<b>75166</b>	1	—
Délka závitu 50 mm - otvor Ø 25 mm	<b>75167</b>	1	—
Délka závitu 35 mm - 4 otvory Ø 8 mm	<b>75168</b>	1	—
Délka závitu 50 mm - 4 otvory Ø 8 mm	<b>75169</b>	1	—



Splňuje normu  
EN 13451-1-3



Splňuje normu  
EN 16582-1  
EN 16713-2

Rozměry recirkulačních trysek

<b>75164 (L35mm)</b>	<b>75166 (L35mm)</b>	<b>75168 (L35mm)</b>



Splňuje normu  
EN 13451-1-3



Splňuje normu  
EN 16582-1  
EN 16713-2

### Sací tryska 105 kruhová

Připojení vnějším závitem 1½". Vyrobená z nerezové oceli AISI-316L (ČSN 17.349). Vnější rozměry Ø 105 x 45 mm.

Kód	Standardní balení	Váha kg	Objem balení m³
Délka závitu 45 mm	<b>75176</b>	1	—

Délka závitu 45 mm

Rozměr sací trysky

<b>75176 (L45mm)</b>