

DÁVKOVÁNÍ, AUTOMATICKÉ MĚŘENÍ A REGULACE

- 250 ■ Analyzátor vody BLUE CONNECT
- 254 ■ Dávkače
- 257 ■ Elektrolýza soli a regulace pH
- 264 ■ NEOLYSIS
- 265 ■ UV lampy nízkotlaké
- 270 ■ UV lampy středotlaké
- 271 ■ Automatická dezinfekce ozonem ve veřejném bazénu
- 272 ■ Dávkový čerpadla
- 278 ■ Kalibrace a čištění elektrod
- 280 ■ Elektronické regulátory hladiny
- 282 ■ Ovládací zařízení
- 283 ■ Teploměry

Náhradní díly k výrobkům uvedeným v katalogu naleznete na webu <https://spareparts.fluidra.com> nebo použijte níže vyobrazený QR kód



Analyzátor vody BLUE CONNECT

Co je BLUE CONNECT?

Blue Connect je inteligentní zařízení, které analyzuje kvalitu bazénové vody. Pomocí aplikace Vás informuje o aktuálních hodnotách bazénové vody a poradí, jakými kroky dosáhnout ideálních hodnot.

Zařízení je vybaveno inovativním senzorem, který měří tyto hlavní parametry potřebné pro udržení křišťálově čisté vody: pH, teplota vody, ORP (úroveň dezinfekce) a vodivost (pouze u modelu Plus).

Vždy připojeno

Blue Connect je vždy připojen díky těmto technologiím:



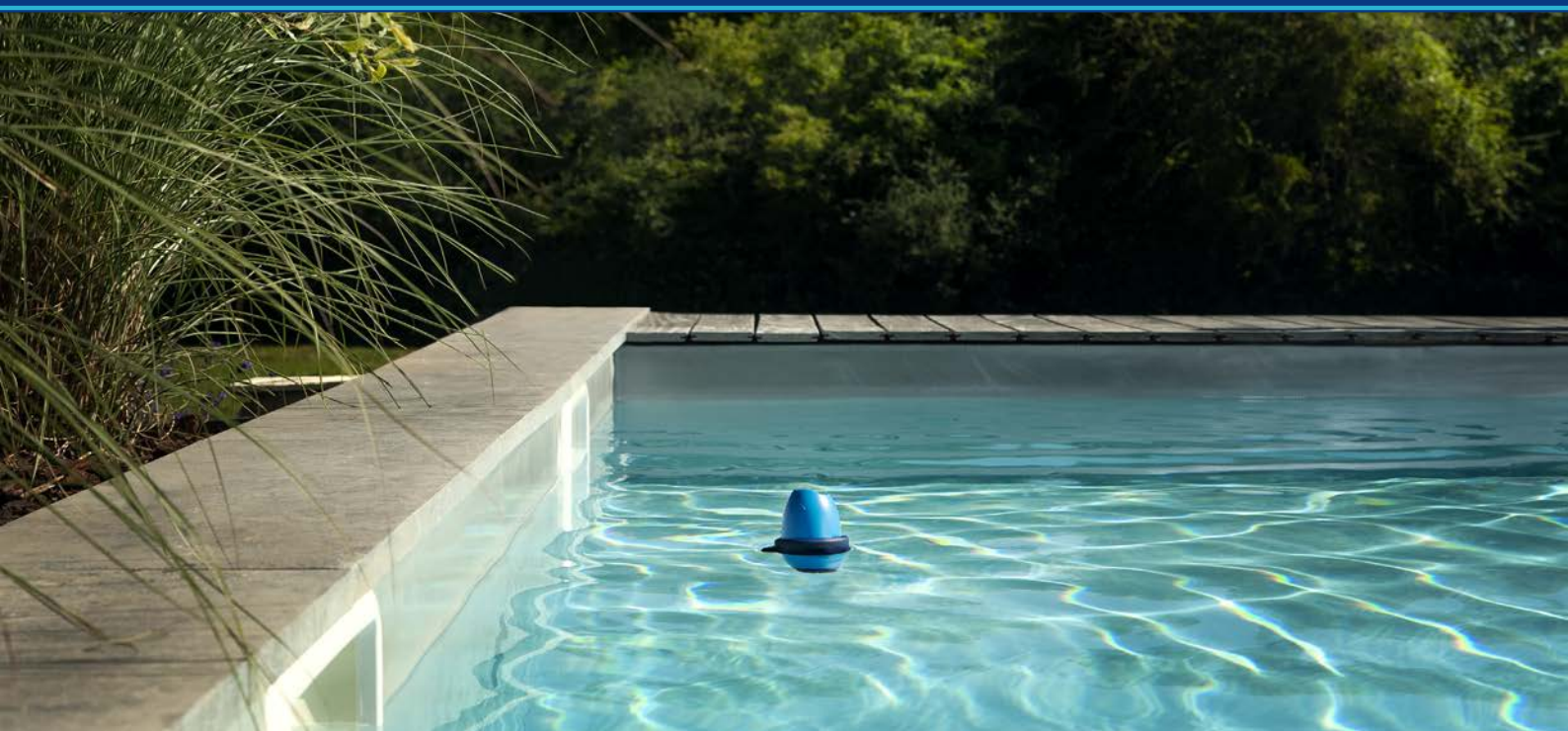
SIGFOX
Bezdrátová síť
pro internet věcí



BLUETOOTH
Pro okamžité
měření



Wi-Fi
Pomocí WiFi brány - Blue Extender
(možno dokoupit zvlášť)



Ročně



5.500

připojených
bazénů



27

zemí



6.400

uživatelů



13.246.644

měření



409.000.000

analyzovaných
litrů vody

blue connect



inteligentní analyzátor vody pro všechny typy bazénů

- Teplota vody
- pH
- Vodivost (slanost)
- ORP (Redox)



Analyzátor Blue Connect měří základní parametry vody v bazénu: pH, teplotu, ORP (Redox) a vodivost - slanost (pouze u modelu Plus). Výsledky analýzy jsou zobrazeny ve Vašem chytrém telefonu prostřednictvím stažené aplikace.

Nejmodernější technologie:

Blue Connect Plus (Gold) měří pH, vodivost (slanost), teplotu a ORP (Redox). Blue Connect Go měří pH, teplotu a ORP (Redox).

Konektivita:

Odesílání naměřených dat probíhá u modelu Plus (Gold) prostřednictvím bezdrátové sítě společnosti Sigfox dvacetkrát denně. Pokrytí sítě Sigfox v ČR je 95%. Naměřené hodnoty jsou zobrazeny pomocí aplikace ve Vašem chytrém telefonu. Pro místní rychlé měření je možné u obou modelů využít kdykoli i bezdrátovou síťovou technologii Bluetooth™, nebo dokoupit připojení k routeru Wifi (kód 7015C004).

Plug & Play:

Snadná instalace v bazénu nebo ve strojně. Během několika minut je možné vyměnit baterie i sonda bez potřeby použití nástrojů. Výrobce předpokládá, že první dva roky nebude nutné baterii ani sondu měnit.

Stažená aplikace:

Uživatelé mohou k datům přistupovat prostřednictvím svého smartphonu díky aplikaci Blue Connect. V aplikaci se rovněž v případě potřeby zobrazí doporučené dávkování chemikálií pro měřený bazén, aby bylo co možná nejdříve dosaženo ideálních parametrů vody.

Platforma Blue Connect Plus pro profesionály:

Odesílání naměřených dat probíhá prostřednictvím bezdrátové sítě společnosti Sigfox dvacetkrát denně. Profesionálové mohou přistupovat k datům (i historickým) pouze jedním kliknutím a zdarma přes platformu Pro. To znamená, že mohou optimalizovat provoz a údržbu sledovaných bazénů a předvídat tak požadavky svých zákazníků.

MODEL	Blue Connect GO	Blue Connect Plus (Gold)
Obsah balení		
Blue Connect (vč. sondy)	•	•
Satelitní komunikace Sigfox		•
Blue Fit50		•
Aplikace (iOS nebo Android)		
Upozornění		•
Praktická doporučení	•	•
Počet měření přes satelit Sigfox za den		20
Údaje o počasí	•	•
Pomoc a technická podpora v aplikacích	•	•
Předpověď počasí		•
Historie naměřených údajů		•
Individuálně volitelná upozornění		•
Přístup více uživatelů		•
Profesionální platforma		
Připojení platformy Blue Connect Plus		•
Záruka		
Analyzátor		2 roky
Sonda		2 roky
Baterie		1 rok



- Velmi jednoduchá aplikace Blue Connect pro jednotlivé uživatele.
- Volná webová platforma Blue Connect Plus pro profesionály, která usnadňuje sledování měřených hodnot vody a údržbu bazénu.
- Sigfox + Bluetooth. Blue Connect Plus používá satelitní síť Sigfox. Pro místní měření stavu vody lze použít i Bluetooth™.
- Odolný obal pro ochranu analyzátoru a pro snadné skladování.
- Jednoduchá výměna sondy a baterie se předpokládá až po cca 2 letech. Výměnu provádí uživatel.

Analyzátor vody BLUE CONNECT

Platforma BLUE CONNECT PLUS pro profesionály

Zaregistrujte se na adrese:
www.virtualpoolcare.io
 a spravujte bazén na dálku!



Pomocí záznamů Blue analysis a webového rozhraní můžete:

- Sledovat analýzy měření (20x denně) Blue Device v zařízeních zákazníků v reálném čase.
- Provádět přesnou a profesionální diagnostiku.
- Reagovat s předstihem a profesionálně radit svým zákazníkům o možných preventivních opatřeních.

Připojte se k platformě ve čtyřech krocích a spravujte bazén na dálku!

Jak se připojit k profesionální platformě:

Krok 1

Při zakoupení Blue Connect Plus si poznamenejte sériové číslo (naleznete na krabici).

Krok 2

Připojte se k www.virtualpoolcare.io a vytvořte si účet PRO. Spustí se rychlý průvodce.

Krok 3

Potom klikněte na "Administrace" a "Přidat bazén". Zadejte Vámi poznamenané sériové číslo.

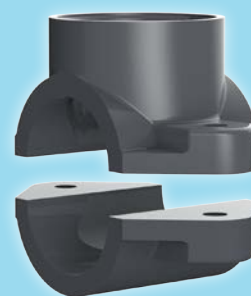
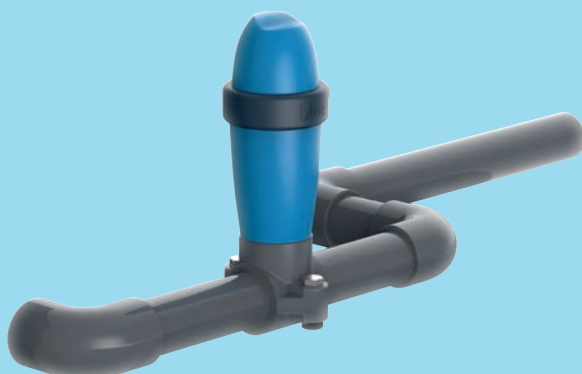
Krok 4

Váš zákazník automaticky obdrží e-mailovou zprávu s žádostí o povolení přístupu k jeho analyzátoru.

Příslušenství a náhradní díly

Blue Fit50 - napojovací díl

Je bazén vybaven roletovým nebo plachtovým zakrytím? Nemůžete nechat plavat Blue Connect na hladině? Žádný problém! Nainstalujte si Blue Connect v technické místnosti připojením speciálně vyrobené napojovací manžety Blue Fit50 do sacího potrubí z bazénu. V modelu Blue Connect Plus je napojovací manžeta a uzavírací víčko součástí balení.



Blue Fit50
na potrubí D50



Blue Extender
WiFi brána



Blue Sonda Platinum
(chlór)



Blue Sonda Gold
(sůl)



Blue Batterie
(náhradní)



Analyzátor vody BLUE CONNECT

* platí speciální velkoobchodní cena

Blue Connect Plus (Gold)

- měří teplotu
- měří pH
- měří ORP (chlór nebo bróm)
- měří vodivost (slanost)
- až 20 měření denně
- součástí Blue Fit50
- součástí licence Virtual Pool Care
- součástí Blue Connect app



Kód	Standardní balení	Váha kg	Objem balení m ³
71663	1	1	0,2



* platí speciální velkoobchodní cena

Blue Connect GO

- měří teplotu
- měří pH
- měří ORP (chlór nebo bróm)
- součástí Blue Connect app



Kód	Standardní balení	Váha kg	Objem balení m ³
73014	1	1	0,2



Licenci pro používání sítě Sigfox je možno dokoupit prostřednictvím aplikace v chytrém telefonu.

Blue Connect - příslušenství

- Blue Baterie (náhradní)
- Blue Sonda Gold (náhradní)
- Blue Fit50 (na potrubí D50)
- Blue Extender (WiFi brána)
- Blue kalibrační sada

Kód	Standardní balení	Váha kg	Objem balení m ³
7015C001	1	—	—
7015R002	1	—	—
7015C002	1	—	—
7015C004	1	—	—
71666	1	—	—



Blue kalibr.sada obsahuje:

- 2x sáček 20ml ORP 468 mV
- 2x sáček 20ml pH7
- 2x sáček 20ml pH4



Dávkovače

Plovoucí dávkovač chloru



Dávkovač na tablety pomalurozpustného chloru, kapacita 1 kg (5 x 200 g tablety). Ve spodní části je regulační kroužek pro úpravu množství dávkovaného chloru. Ergonomické uzavírací víčko.



Kód	Standardní balení	Váha kg	Objem balení m ³
36620	12	8,06	0,142
08466	12	8,06	0,142



Plovoucí dávkovač chloru - Basic Line



Dávkovač na tablety pomalurozpustného chloru. Ve spodní části je regulační kroužek pro úpravu množství dávkovaného chloru.



Na 10 x 20 g tablet
Na 5 x 200 g tablet

Kód	Standardní balení	Váha kg	Objem balení m ³
38629	12	4,0	0.030
38630	12	4,0	0.079



Plovoucí dávkovač chloru



Dávkovač na tablety pomalurozpustného chloru, kapacita 1 kg (5 x 200 g tablety). Ve spodní části je regulační kroužek pro úpravu množství dávkovaného chloru. Výškou plováku indikuje zbývající množství chlorových tablet v plováku.

Kód	Standardní balení	Váha kg	Objem balení m ³
33813	1	—	—



Plovoucí dávkovač MINI



Dávkovač na 20 g tablety pomalurozpustného chloru.



Kód	Standardní balení	Váha kg	Objem balení m ³
09460	1	—	—





Dávkování, automatické měření a regulace

Dávkovače

Automatický dávkovač pro připojení do filtračního okruhu (3,5 kg) 😊

Vyroben z chemicky odolných plastů, uzávěr s dvojitou pojistkou, jednoduché ovládání, pro pomalurozpustné 200 g tablety chloru nebo bromu, kapacita cca 3,5 kg tablet.

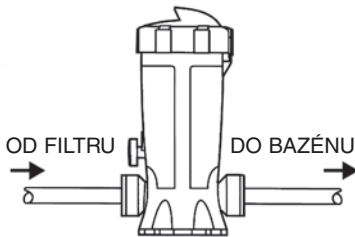
NEJLEPŠÍ CENA

Pro přímé napojení na potrubí Ø 50
Pro paralelní připojení hadičkami

Kód	Standardní balení	Váha kg	Objem balení m ³
24429	1	1,81	0,030
24430	1	1,90	0,031



Kód 24429 IN-LINE



Kód 24430 OFF-LINE

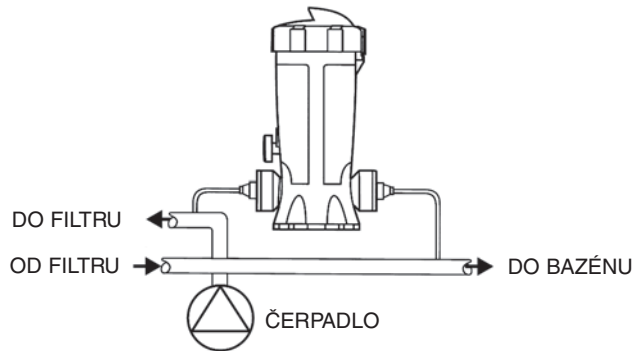
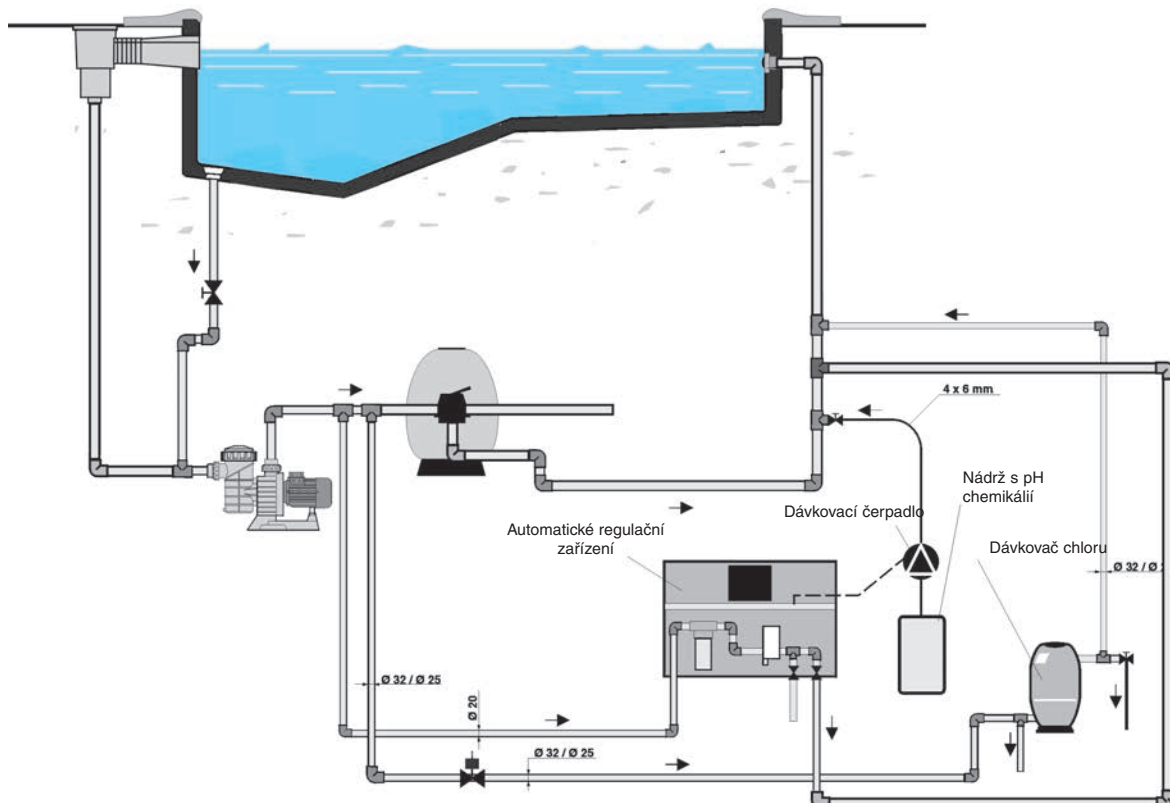


SCHÉMA ZAPOJENÍ DÁVKOVAČŮ CHLORU NEBO BROMU A AUTOMATICKÉHO REGULAČNÍHO ZAŘÍZENÍ





Dávkovače



Kompaktní dávkovač pomalurozpustných tablet

Dávkovací zařízení tablet pomalurozpustného chloru nebo bromu s automatickým bezpečnostním ventilem.

Kód	Standardní balení	Váha kg	Objem balení m ³
Dávkovač tablet, objem 40 l Pomalurozpustný chlor (pro bazény 200-500 m ³) Brom (pro bazény 150-300 m ³)	16631	1	14,0
Dávkovač tablet, objem 60 l Pomalurozpustný chlor (pro bazény 500-1000 m ³) Brom (pro bazény 300-450 m ³)	16632	1	18,0



Bezpečnostní ventil

K dávkovači chloru a bromu, vyroben z PVC, ruční odplynění vytáhnutím kovového kroužku, tlak otevření ventilu 2,5-3 kg/cm².



K dávkovači tablet 40 l
K dávkovači tablet 60 l

Kód	Standardní balení	Váha kg	Objem balení m ³
16633	1	0,4	0,002
16634	1	0,4	0,002





Elektrolýza soli a regulace pH

Elektrolýza soli Go Salt s možností regulace pH

Profesionální systém elektrolýzy soli se samočištěním elektrod prostřednictvím změny polarity. Elektrody umístěny v průhledné cele. Pro soukromé bazény až do objemu 180 m³. Nastavení produkce chloru v 5 úrovních od 0 do 100%. Zařízení je opatřeno LED kontrolkou pro signalizaci vysokého nebo nízkého obsahu soli. Regulace produkce chloru na základě napětí (ORP). Je osazen detektorem plynu.

Možnost volby zařízení včetně kontroly a regulace pH. Při volbě s regulací pH je součástí peristaltické dávkovací čerpadlo a elektroda pH s kalibrační sadou. Kompaktní držák elektrod je možno objednat zvlášť.







Elektrolýza soli
Go Salt



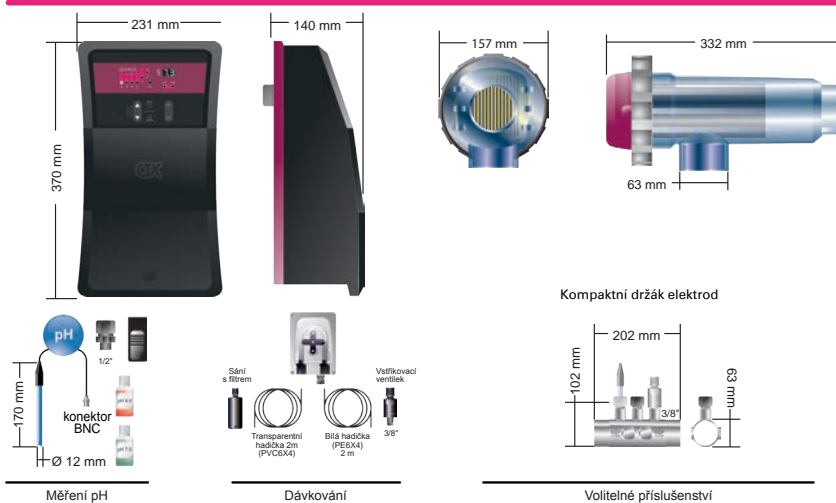
Elektrolýza soli
Go Salt



Elektrolýza soli
Go Salt + pH

	Produkce chloru	Kód	Standardní balení	Váha kg	Objem balení m ³	
Go Salt 7 (do 30 m ³)	7 g/h	70309	1	4,8	0,048	
Go Salt 12 (do 60 m ³)	12 g/h	70277	1	6,3	0,048	
Go Salt 21 (do 100 m ³)	21 g/h	70287	1	8,2	0,048	
Go Salt 30 (do 140 m ³)	30 g/h	70289	1	9,1	0,048	
Go Salt 40 (do 180 m ³)	40 g/h	70302	1	9,6	0,048	
Go Salt + pH 7 (do 30 m ³)	7 g/h	70311	1	5,4	0,048	
Go Salt + pH 12 (do 60 m ³)	12 g/h	70278	1	6,9	0,048	
Go Salt + pH 21 (do 100 m ³)	21 g/h	70288	1	8,7	0,048	
Go Salt + pH 30 (do 140 m ³)	30 g/h	70299	1	9,8	0,048	
Go Salt + pH 40 (do 180 m ³)	40 g/h	70308	1	10,1	0,048	

Parametry

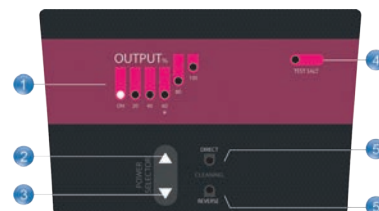


Popis panelů Go Salt a Go Salt + pH

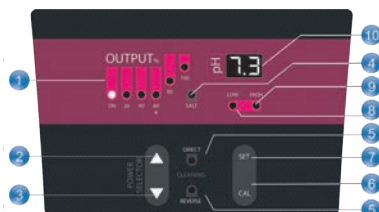
- indikace nastavení produkce chloru
- tlačítko pro zvýšení produkce chloru
- tlačítko pro snížení produkce chloru
- indikace alarmu nízkého (LED bliká) / vysokého (LED svítí) obsahu soli
- indikace polarity elektrod
- tlačítko kalibrace pH
- tlačítko nastavení pH
- indikace alarmu pH vody pod 6,5
- indikace alarmu pH vody nad 8,5
- zobrazení aktuální hodnoty pH, při stisknutí tlačítka 7 se zobrazí nastavená hodnota pH

V případě detekce vzduchu / plynu v elektrolytické cele se rozblíkají všechny LED kontrolky.

Go Salt



Go Salt + pH

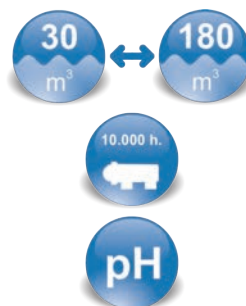
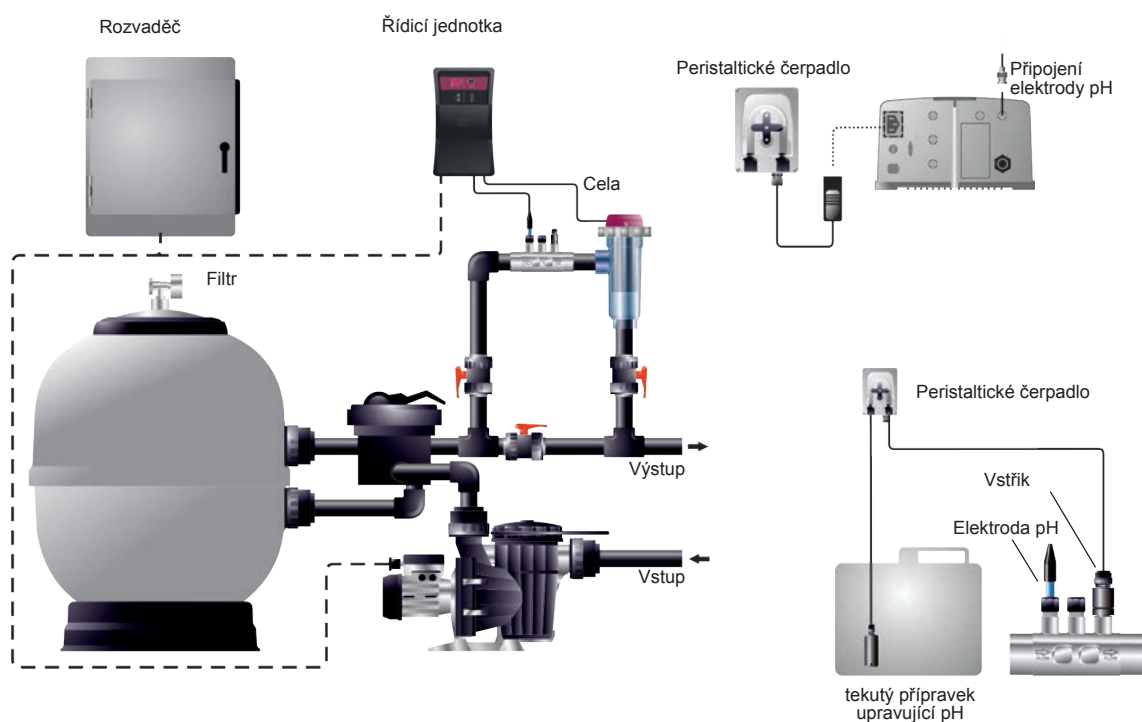


Elektrolýza soli a regulace pH



Go Salt

Schéma instalace



Elektrolýza soli a regulace pH

 Elektrolýza soli
Go Salt

Řídící jednotka Go Salt

Popis	Model				
	7 / 7 + pH	12 / 12 + pH	21 / 21 + pH	30 / + 30 pH	40 / 40 + pH
Napětí	230 V AC 50/60 Hz.				
Proud	0,2 A	0,4 A	0,4 A	0,8 A	0,9 A
Pojistka (5x20mm)	1AT	2AT	2AT	3,15AT	4AT
Výstup (DC)	3,5 A x 2	6 A x 2	3,5 A x 6	6 A x 5	6,5 A x 6
Produkce chloru (g/h)	6 - 7	10 - 12	17 - 21	24 - 30	31 - 40
Objem bazénu v m ³ (16° C až 24° C)	30	60	100	140	180
Objem bazénu v m ³ (nad 25° C)	25	50	80	120	160
Obsah soli	5 - 6 g/l (provozní rozsah 5 - 12 g/l)				
Teplota okolí	15° C až 40° C				
Skříňka řídicí jednotky	ABS				
Frekvence změny polarity	2h nebo 3h (přemostěním na základové desce)				
Řízení produkce chloru	0-100% (nastavení v 5 úrovních)				
Detektor plynu / vzduchu	Ano				
Průtokový spínač	Ne				
Kontrola produkce pro zakrytí	beznapěťový kontakt / při sepnutí se sníží produkce o 50% z nastavené hodnoty				
Kontrola produkce (externí)	lze aktivovat přemostěním na základové desce				
Diagnostika elektrod	Ne				
Funkce bezpečnostního vypnutí (Pump - Stop)	nastavení stálého běhu dávkovacího čerpadla od 1 do 99min				
Test obsahu soli	Ne				
Kontrolka alarmu soli	1 LED kontrolka (nízký obsah soli - bliká / vysoký obsah soli - svítí)				
Menu nastavení systému	Ne				
Dálkové ovládání (kabel)	Ne				
Řízení Modbus	Ne				


Elektrolytická cela

Popis	Model				
	7 / 7 + pH	12 / 12 + pH	21 / 21 + pH	30 / + 30 pH	40 / 40 + pH
Samočisticí elektrody (titanový povrch)	životnost 8.000 až 10.000 h				
Minimální průtok (m ³ /h)	2	3	5	6	8
Počet elektrod	3	5	7	11	13
Materiál	odolný průhledný akrylát				
Připojení k potrubí	na lepení Ø 63 mm				
Provozní teplota	do 40° C (maximum)				


Regulace hodnoty pH

Popis	Model				
	7 pH	12 pH	21 pH	30 pH	40 pH
Regulace hodnoty pH	0,0 - 9,9 (pH)				
Rozsah měření	7,0 - 7,8 (pH)				
Provozní rozsah	± 0,1 pH				
Kalibrace	automatická pomocí kalibračních roztoků				
Výstupní napětí pro čerpadlo pH	230 V / 500 mA AC				
Elektroda pH	vyrobena z epoxidu 12 x 150mm, provozní teplota 0-80° C, měřený rozsah 0-12 pH				


Držák elektrod

Volitelné



Elektrolýza soli a regulace pH

Elite Connect



Systém elektrolýzy soli nejvyšší produktové řady, který využívá výhod elektrolýzy soli spolu s komplexní automatickou kontrolou řízení produkce chloru a řízení hodnoty pH. Samočištění elektrod prostřednictvím změny polarity. Ukládá historická data.

Výrobek je možné připojit pomocí vnitřního portu LAN a aplikace PoolStation (jak pro iOS, tak aOS).

NN kompatibilita: inteligentní automatická kontrola Fluidra Connect a aplikace NN (jak pro iOS, tak aOS).

Možnost přídatných kontrolních funkcí prostřednictvím modulů S-Driver® (pH, Rx nebo Cl ppm).

Barevná dotyková TFT LCD obrazovka 2,8". Disponuje 4 digitálními vstupy a 4 výstupy relé, kterými je možno řídit filtrační čerpadlo, tepelné čerpadlo, osvětlení, zavlažování apod.

Sériově je vybaven detektorem vzduchu, průtokovým spínačem a kompaktním držákem elektrod (u varianty na pH). Je dodáván spolu s vysoce kvalitními elektrodami, jejichž životnost dosahuje v normálních podmínkách až 12.000 hodin. Elektrické krytí řídicí jednotky IP65.

Komplexní automatická kontrola řízení produkce chloru od 0 do 100%.

Dávkovací čerpadlo pH je součástí dodávky zařízení s regulací pH.

Doporučený obsah soli 5-6 g/l. Možnost objednání zařízení s nízkou produkcí Cl pro obsah soli 1-2 g/l.



Fluidra Connect kompatibilní



Rozšíření funkcí pomocí modulů S-Driver®

Produkcce chloru	Kód	Standardní balení	Váha kg	Objem balení m ³
Elite Connect				
Do 60 m ³	70012	1	—	—
Do 100 m ³	70013	1	—	—
Do 160 m ³	70014	1	—	—
Do 200 m ³	70016	1	—	—
Elite Connect pH				
Do 60 m ³	70019	1	—	—
Do 100 m ³	70021	1	—	—
Do 160 m ³	70023	1	—	—
Do 200 m ³	70025	1	—	—
Elite Connect pH/Rx				
Do 60 m ³	70031	1	—	—
Do 100 m ³	70032	1	—	—
Do 160 m ³	70033	1	—	—
Do 200 m ³	70035	1	—	—
Elite Connect pH/ppm				
Do 60 m ³	70361	1	—	—
Do 100 m ³	70363	1	—	—
Do 160 m ³	70365	1	—	—
Do 200 m ³	70369	1	—	—
Elite Connect LS				
Elite Connect LS	70037	1	—	—
Elite Connect LS	70039	1	—	—
Elite Connect LS pH	70040	1	—	—
Elite Connect LS pH	70042	1	—	—
Elite Connect LS pH/Rx	70047	1	—	—
Elite Connect LS pH/Rx	70048	1	—	—
Elite Connect LS pH/ppm	70371	1	—	—
Elite Connect LS pH/ppm	70372	1	—	—
Modul S-Driver®				
SD-pH	70049	1	—	—
SD-dávk. peristaltické čerpadlo pH	70054	1	—	—
SD-ORP	70051	1	—	—
SD-ppm	70052	1	—	—
SD-VSP	73471	1	—	—



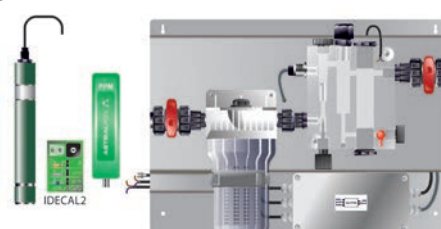
70049



70054



70051



70052



Elektrolýza soli a regulace pH

Náhradní elektrody k elektrolýze soli Elite Connect

	Kód	Standardní balení	Váha kg	Objem balení m ³
Elektroda Elite Connect 12 (pro 70012 / 70019 / 70031 / 70361)	60588	1	0,6	—
Elektroda Elite Connect 24 (pro 70013 / 70021 / 70032 / 70363)	60589	1	0,8	—
Elektroda Elite Connect 32 (pro 70014 / 70023 / 70033 / 70365)	60594	1	0,9	—
Elektroda Elite Connect 42 (pro 70016 / 70025 / 70035 / 70369)	70316	1	0,6	—
Elektroda Elite Connect 12 LS (pro 70037 / 70040 / 70047 / 70371)	70317	1	0,8	—
Elektroda Elite Connect 24 LS (pro 70039 / 70042 / 70048 / 70372)	70318	1	0,9	—



Smart Next

Profesionální systém elektrolýzy soli se samočištěním elektrod prostřednictvím změny polarity. Volitelně může být vybaven kontrolou pH, detektorem vzduchu, průtokovým spínačem a kompaktním držákem elektrod. Monitoruje teplotu vody a vodivost (salinitu).

Je dodáván spolu s vysoce kvalitními elektrodami, jejichž životnost dosahuje za normálních podmínek až 10.000 hodin. Elektrické krytí řídicí jednotky IP65.

Regulace produkce chloru na základě napětí. Zařízení je vybaveno automatickým systémem zabraujícím tvorbě vápenatých usazenin na povrchu elektrod - lze programovat pomocí ovládacího panelu.

Nastavení produkce chloru v 10 úrovních od 0 do 100%. Doporučený obsah soli 4 g/l.

Automatická kontrola hodnoty pH - dávkovací čerpadlo pH je součástí dodávky zařízení u varianty Smart Next pH. Kompaktní držák elektrod je možno objednat zvlášť.

	Produkce chloru	Kód	Standardní balení	Váha kg	Objem balení m ³
Smart Next					
Do 30 m ³	7 g/h	70058	1	—	—
Do 60 m ³	12 g/h	70060	1	—	—
Do 100 m ³	21 g/h	70062	1	—	—
Do 140 m ³	30 g/h	70063	1	—	—
Do 180 m ³	40 g/h	70064	1	—	—
Smart Next pH					
Do 30 m ³	7 g/h	70083	1	—	—
Do 60 m ³	12 g/h	70084	1	—	—
Do 100 m ³	21 g/h	70085	1	—	—
Do 140 m ³	30 g/h	70086	1	—	—
Do 180 m ³	40 g/h	70093	1	—	—
Volitelné příslušenství					
Průtokový spínač s nap.manžetou D50		71124	1	—	—



Fluidra Connect kompatibilní



Náhradní elektrody k elektrolýze soli Smart Next

	Kód	Standardní balení	Váha kg	Objem balení m ³
Elektroda Smart Next 07 (pro 70058 / 70083)	60595	1	0,8	—
Elektroda Smart Next 12 (pro 70060 / 70084)	60596	1	0,9	—
Elektroda Smart Next 21 (pro 70062 / 70085)	70312	1	0,9	—
Elektroda Smart Next 30 (pro 70063 / 70086)	70314	1	0,9	—
Elektroda Smart Next 40 (pro 70064 / 70093)	70315	1	0,9	—





Elektrolýza soli a regulace pH



Energy Sel

Elektrolýza soli se samočištěním elektrod prostřednictvím změny polarity. Nová digitální obrazovka. Snadná instalace i použití. Samostatný hlavní vypínač. Připojení čidla rolety k zajištění snížené produkce chloru při zakrytém bazénu. Volitelně může být vybaven průtokovým spínačem na potrubí D50 nebo D63. Elektrické krytí řídicí jednotky IP45. Doporučený obsah soli 4 g/l.

	Produkce chloru	Kód	Standardní balení	Váha kg	Objem balení m ³
Energy Sel					
Do 30 m ³	9 g/h	71650	1	3,50	0,025
Do 55 m ³	13 g/h	71651	1	3,65	0,025
Do 95 m ³	19 g/h	71652	1	3,70	0,025



Sel Clear



Systém elektrolýzy soli se samočištěním elektrod prostřednictvím změny polarity. Snadná instalace i použití, určen pro bazény o objemu max. 95 m³. Možnost připojení čidla rolety k zajištění snížené produkce chloru při zakrytém bazénu. Lze dodat i přerušovač průtoku vody.

	Produkce chloru	Kód	Standardní balení	Váha kg	Objem balení m ³
Sel Clear					
Do 30 m ³	9 g/h	54041	1	3,50	0,025 🏠
Do 55 m ³	13 g/h	54042	1	3,65	0,025 🏠
Do 95 m ³	19 g/h	54043	1	3,70	0,025 🏠



Náhradní elektrody k elektrolýze soli Energy Sel a Sel Clear

	Kód	Standardní balení	Váha kg	Objem balení m ³
Elektroda do 30 m³ (pro 71650 / 54041)	54051	1	0,35	0,006
Elektroda do 55 m³ (pro 71651 / 54042)	54052	1	0,44	0,006
Elektroda do 95 m³ (pro 71652 / 54043)	54053	1	0,50	0,006



Elektrolýza soli a regulace pH

Zinková anoda

Použití zinkové anody omezí korozní reakci v bazénech s elektrolýzou soli. Anoda se připevňuje k nerezovým částem ponořeným ve vodě, které chceme ochránit vůči korozi jako jsou schůdky, madla apod.

zinková anoda

Kód	Standardní balení	Váha kg	Objem balení m ³
AZINK	1	0,3	0,001



Pool Terre (zemnicí sada)

K hadici Ø 50 mm
K hadici Ø 63 mm

Lze dodat i v jiných rozměrech.

Kód	Standardní balení	Váha kg	Objem balení m ³
25894	1	0,6	0,001
25895	1	0,6	0,001



Bazénová sůl

Nejodidovaná sůl pro elektrolýzu soli.

Cena za 1 kg

mořská australská
mořská italská
evropská

Kód	Standardní balení	Váha kg	Objem balení m ³
48444S	1	20	—
62641	1	25	—
48445S	1	25	—





NEOLYSIS - patentované spojení UV lampy a elektrolyzy soli

Neolysis představuje komplexní systém úpravy bazénové vody poslední generace.

Charakteristika:

Kombinace UV lampy a elektrolyzy soli zajistí maximální snížení hladiny chloraminů ve vodě. Elektrody série LS (4000-5000 hodin) pro soukromé bazény a elektrody série EX LS (6000-8000 hodin) pro veřejné bazény na vyžádání. UV lampa model LP HO s životností 13000 hodin. Nízká spotřeba soli.

Výhody:

Salinita - 2 g/l (**s takto upravenou vodou lze i zalévat**).
Dokonalejší dezinfekce - UV + elektrolyza.
Maximální kvalita vody.



Fluidra Connect kompatibilní



Embedded System



S-Driver®
pH ORP ppm-Cl2 VSP

Neolysis 2 pro soukromé bazény

Elektrody série LS (4000-5000 hodin)

	Produkce Cl	UV	Kód	Standardní balení	Váha kg	Objem balení m ³
Základní modely						
Do 50 m ³	12 g/h	48 W	74686	1	—	—
Do 80 m ³	24 g/h	56 W	74687	1	—	—
Do 120 m ³	32 g/h	56 W	74688	1	—	—
Modely s kontrolou pH:						
Do 50 m ³	12 g/h	48 W	74689	1	—	—
Do 80 m ³	24 g/h	56 W	74690	1	—	—
Do 120 m ³	32 g/h	56 W	74691	1	—	—
Modely s kontrolou pH/ORP:						
Do 50 m ³	12 g/h	48 W	74692	1	—	—
Do 80 m ³	24 g/h	56 W	74693	1	—	—
Do 120 m ³	32 g/h	56 W	74694	1	—	—
Modul S-Driver®						
SD-pH			70049	1	—	—
SD-dávk. peristaltické čerpadlo pH			70054	1	—	—
SD-ORP			70051	1	—	—
SD-ppm			70052	1	—	—
SD-VSP			73471	1	—	—

Modely a ceny Neolysis 2 pro veřejné bazény na vyžádání.

Náhradní lampy pro Neolysis 2



	Kód	Standardní balení	Váha kg	Objem balení m ³
pro kódy 74686, 74689, 74692 náhradní lampa 48 W	60559	1	0,10	—
pro kódy 74687, 74688, 74690, 74691, 74693 a 74694 náhradní lampa 56 W	60606	1	0,11	—
náhradní trubice quartz pro lampy 48 W a 56 W	60607	1	0,08	—





UV lampy nízkotlaké

Nízkotlaká UV-C lampa pro soukromé bazény

UV-C lampa pro soukromé bazény, vířivé bazény, jezírka a akvária. Lampa spolehlivě ničí veškeré mikroorganismy a řasy. UV lampa chráněná trubicí z křemičitého skla (quartz), životnost lampy při běžných provozních podmínkách je až 9000 hodin. Tělo lampy vyrobeno z odolného UV stabilního materiálu. Připojení vnitřním závitem 1 1/2". Součástí balení je šroubení třídílné D50 x 1 1/2". Maximální pracovní tlak 4 kg/cm². Záruka na zařízení je 24 měsíců. Na UV zářič a trubicí z křemičitého skla se v případě rozbití záruka nevztahuje.

Pro bazén: **NEJLEPŠÍ CENA**

- do 25 m³ (25W)
- do 30 m³ (30W)
- do 55 m³ (55W)
- do 75 m³ (75W)
- do 110 m³ (110W)

Kód	Standardní balení	Váha kg	Objem balení m ³
AUV25V4EU	1	3,3	0,030 
AUV30V4EU	1	4,3	0,042 
AUV55V4EU	1	4,3	0,042 
AUV75V4EU	1	4,3	0,054 
AUV110V4EU	1	8,0	0,085 



Technická specifikace

MODEL / KÓD	AUV25V4EU	AUV30V4EU	AUV55V4EU	AUV75V4EU	AUV110V4EU
Maximální objem bazénu (m ³)	25	30	55	75	110
Maximální průtok (m ³ /h)	10	15	20	25	25
Typ lampy	T8	T8	T8	T8	T8
Životnost lampy (h)	9.000	9.000	9.000	9.000	9.000
Výkon lampy (W) / počet lamp	25 / 1	30 / 1	55 / 1	75 / 1	55 / 2
Elektronický předřadník	✓	✓	✓	✓	✓
Vnitřní připojení vstup / výstup (mm)	50 / 50	63 / 63	63 / 63	63 / 63	63 / 63
Napájení zdroje	110-240V 50-60Hz	110-240V 50-60Hz	110-240V 50-60Hz	110-240V 50-60Hz	110-240V 50-60Hz
Rozměry délka x výška x šířka (cm)	54 x 19 x 11	100 x 19 x 11	100 x 19 x 11	132 x 19 x 11	110 x 30 x 19

Náhradní lampy pro UV-C lampy

Náhradní lampa

- 25W
- 30W
- 55W a 110W (2 lampy 55W)
- 75W

Kód	Standardní balení	Váha kg	Objem balení m ³
SPCUV25B	1	—	—
SPCUV30B	1	—	—
SPCUV55B	1	—	—
SPCUV75B	1	—	—

Náhradní trubice quartz

- pro 25W
- pro 30W, 55W, 110W
- pro 75W

SPCUVQS315	1	—	—
SPCUVQS	1	—	—
SPCUVQS1175	1	—	—





UV lampy nízkotlaké

Nízkotlaké UV lampy značky AstralPool určené pro použití v soukromých bazénech. Tyto lampy pracují na vlnové délce 254 nm, vhodné pro odstranění mikroorganismů. Intenzita záření UV **30 mJ/cm²**. Jsou vybaveny nejmodernější dostupnou technologií v oblasti úpravy vody pomocí UV záření.

- vyrobeny z nerez oceli AISI-316 L nebo vysoce odolného PE
- modely LP 30 a LP 30+ jsou vybaveny dvěma lampami
- ovládací elektrická skříňka ze vstříkovaného plastu
- kontrolka zapnutí UV lampy
- elektronické počítadlo provozních hodin
- průtokový spínač (volitelný, sériově je jím vybaven pouze model LP+)
- v nabídce jsou rovněž modely s kontrolou pH a potenciálu Redox



Heliox UV LP - nízkotlaká UV lampa pro soukromé bazény (nerez)

UV lampa pro soukromé bazény s komorou z nerezové oceli AISI-316 L s vysokým odleskem zvyšujícím účinnost lampy.

	Kód	Standardní balení	Váha kg	Objem balení m ³
Heliox UV LP 10	52206	1	—	—
Heliox UV LP 14	52207	1	—	—
Heliox UV LP 25	52208	1	—	—
Heliox UV LP 30	52209	1	—	—
Modely s kontrolou pH/Rx:				
Heliox UV LP 10+	52210	1	—	—
Heliox UV LP 14+	52211	1	—	—
Heliox UV LP 25+	52212	1	—	—
Heliox UV LP 30+	52213	1	—	—



Heliox UV LP - nízkotlaká UV lampa pro soukromé bazény (PE)

UV lampa pro soukromé bazény vyrobena z odolného PE, vhodná k použití v bazénech i s mořskou vodou a všeobecně v agresivním prostředí.

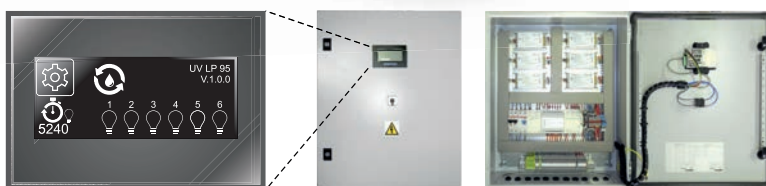
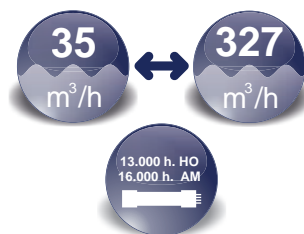
	Kód	Standardní balení	Váha kg	Objem balení m ³
Heliox UV LP P10	52214	1	—	—
Heliox UV LP P14	52215	1	—	—
Heliox UV LP P20	52216	1	—	—
Heliox UV LP P25	52217	1	—	—
Modely s kontrolou pH/Rx:				
Heliox UV LP P10+	52218	1	—	—
Heliox UV LP P14+	52219	1	—	—
Heliox UV LP P20+	52220	1	—	—
Heliox UV LP P25+	52221	1	—	—

Materiál	Kód	Model	Kód	Model	Průtok Q (m ³ /h)	Počet lamp	Příkon/výkon lamp UV-C (W)	Celková výška (mm)	Ø pláště (mm)
Nerez	52206	UV LP 10	52210	UV LP 10+	10	1	48 / 13 W	790	204
Nerez	52207	UV LP 14	52211	UV LP 14+	14	1	56 / 18 W	790	204
Nerez	52208	UV LP 25	52212	UV LP 25+	25	1	90 / 30 W	1033	204
Nerez	52209	UV LP 30	52213	UV LP 30+	30	2	2 x 75 / 2 x 25 W	1033	204
PE	52214	UV LP P10	52218	UV LP P10+	10	1	48 / 13 W	735	200
PE	52215	UV LP P14	52219	UV LP P14+	14	1	56 / 18 W	735	200
PE	52216	UV LP P20	52220	UV LP P20+	20	1	75 / 25 W	978	200
PE	52217	UV LP P25	52221	UV LP P25+	25	1	90 / 30 W	978	200



UV lampy nízkotlaké

Heliox UV LP v provedení nerez (45 - 95 m³/h) nebo PE (35 - 327 m³/h)



Modely a ceny Heliox UV LP v provedení 45 m³/h - 327 m³/h na vyžádání.

Nízkotlaká UV lampa Elektra EA4H pro vířivé a plavecké soukromé bazény

UV lampa pro soukromé bazény, vířivé bazény, jezírka a akvária. Intenzita záření **UV 30 mJ/cm²**, nízkotlaká (LP) UV lampa chráněná trubici z křemičitého skla (quartz), životnost lampy při trvalém provozu a teplotě vody 32°C je až 13000 hodin, max. teplota vody 40°C. Tělo lampy vyrobeno ze speciálního PVC materiálu. Maximální pracovní tlak 3 kg/cm². Záruka na zařízení je 24 měsíců s výjimkou UV lampy, která má vzhledem ke spotřebnímu charakteru záruku jen 12 měsíců. Na trubici z křemičitého skla se nevztahuje záruka v případě jejího rozbití.



Kód	Standardní balení	Váha kg	Objem balení m ³	
EA-4H-5	35-09471	1	2,6	0,0026
EA-4H-15	35-09474	1	4,0	0,0040
EA-4H-20	35-09475	1	7,0	0,0070
EA-4H-40	35-09477	1	8,5	0,0085

Kód	Model Clair-UV LP	Průtok Q (m ³ /h)	Počet lamp (ks)	El. příkon 1 lampy (W)	Intenzita záření UV-C	D přírub vstup/výstup (mm)	Celková výška (mm)	Ø pláště (mm)
35-09471	EA-4H-5	3,6	1	35	30 mJ/cm ²	63	450	101
35-09474	EA-4H-15	7,6	1	55	30 mJ/cm ²	63	698,5	101
35-09475	EA-4H-20	9,5	1	90	30 mJ/cm ²	63	990	101
35-09477	EA-4H-40	10,7	1	110	30 mJ/cm ²	63	1170	101



UV lampy nízkotlaké



UV lampy Clair-UV nízkotlaká pro soukromé bazény (nerezový plášť)

Nízkotlaké UV lampy jsou určeny pro aplikaci v soukromých bazénech, vlnová délka záření UV 254 nm bezpečně ničí všechny mikroorganismy obsažené v bazénové vodě. Svým účinkem značně zlepšuje parametry bazénové vody a snižuje spotřebu chloru či aktivního kyslíku.

Max. tlak: 3 kg/cm², intenzita záření UV 30 mJ/cm², el. krytí rozvodné krabice IP 54, nízkotlaká UV lampa chráněná trubicí z křemičitého skla (quartz), životnost lampy až 13000 hodin v závislosti na provozních podmínkách, max. teplota vody 40°C.

Záruka na zařízení je 24 měsíců s výjimkou UV lampy a spouštěče, které mají vzhledem k spotřebnímu charakteru záruku jen 12 měsíců. Na trubicí z křemičitého skla se nevztahuje záruka v případě jejího rozbití. Dodává se včetně el. průchodek a kabelu pro připojení do rozvaděče bazénu.

Kód	Standardní balení	Váha kg	Objem balení m ³	
Clair-UV 10	PUVI000144	1	7	0,007
Clair-UV 20	PUVI000145	1	12	0,012
Clair-UV 30	PUVI000146	1	17	0,017
Clair-UV 40	PUVI000147	1	22	0,022

Kód	Model Clair-UV LP	Průtok Q (m ³ /h)	Počet lamp (ks)	El. příkon 1 lampy (W)	Intenzita záření UV-C	D přírub vstup/výstup (mm)	Celková výška (mm)	Ø pláště (mm)
PUVI000144	Clair-UV 10	7	1	33	30 mJ/cm ²	1½" - 50	426	150
PUVI000145	Clair-UV 20	12	1	55	30 mJ/cm ²	1½" - 50	696	150
PUVI000146	Clair-UV 30	20	1	87	30 mJ/cm ²	2" - 63	942	150
PUVI000147	Clair-UV 40	25	1	105	30 mJ/cm ²	2½" - 75	1196	150



Kód	Standardní balení	Váha kg	Objem balení m ³	
Clair-UV3000HO N	PUV014805	1	26	0,026
Clair-UV3205HO N	PUV014806	1	26	0,026
Clair-UV4205HO N	PUV014807	1	26	0,026
Clair-UV5205HO N	PUV014808	1	26	0,026
Clair-UV6205HO N	PUV014809	1	26	0,026
Clair-UV6273HO N	PUV014810	1	114	0,114

Kód	Model Clair-UV LP	Průtok Q (m ³ /h)	Počet lamp (ks)	El. příkon 1 lampy (W)	Intenzita záření UV-C	D přírub vstup/výstup (mm)	Celková výška (mm)	Ø pláště (mm)
PUV014805	Clair-UV3000HO N	33	3	87	30 mJ/cm ²	3" - 90	1005	221
PUV014806	Clair-UV3205HO N	45	3	87	30 mJ/cm ²	4" - 110	1040	238
PUV014807	Clair-UV4205HO N	65	4	87	30 mJ/cm ²	140	1040	250
PUV014808	Clair-UV5205HO N	85	5	87	30 mJ/cm ²	140	1040	250
PUV014809	Clair-UV6205HO N	95	6	87	30 mJ/cm ²	160	1040	285
PUV014810	Clair-UV6273HO N	130	6	87	30 mJ/cm ²	160	1049	294





UV lampy nízkotlaké

UV lampa Clair-UV PE pro slanou vodu

Série Clair-UV PE (speciální pro akvakulturu a slanou vodu)

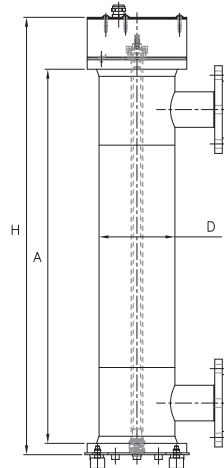
Polyetylenové UV lampy jsou určeny k aplikaci do slané vody. Na rozdíl od předchozích sérií, které mají komoru lampy vyrobenou z nerezové oceli, je u této série komora vyrobena z PE odolného slané vodě. Nízkotlaké UV lampy o vlnové délce záření UV 254 nm bezpečně ničí všechny mikroorganismy obsažené ve vodě a značně vylepšují její parametry.

Max. tlak 6 kg/cm², intenzita záření 33 mJ/cm², el. krytí rozvodné krabice IP 66, nízkotlaká UV lampa HO pro podélné uchycení, chráněná trubici z křemičitého skla (quartz), životnost lampy až 13000 hodin v závislosti na provozních podmínkách, max. teplota vody 40°C, proudový chránič s vypínacím proudem 30 mA.

Záruka na zařízení je 24 měsíců s výjimkou UV lampy a spouštěče, které mají vzhledem k spotřebnímu charakteru záruku jen 12 měsíců. Na trubici z křemičitého skla se nevztahuje záruka v případě jejího rozbití.

Kód	Standardní balení	Váha kg	Objem balení m ³	
PE330HO	PPEH009459	1	10,5	0,105
PE870HO	PPEH005494	1	10,5	0,105
PE1160HO	PPEH001610	1	10,5	0,105
PE2160HO	PPEH003059	1	10,5	0,105
PE3160HO	PPEH002964	1	10,5	0,105
PE4250HO	PPEH002816	1	23,5	0,235
PE5250HO	PPEH003001	1	23,5	0,235
PE6250HO	PPEH002818	1	23,5	0,235

Kód	Model Clair-UV PE	Průtok Q (m ³ /h)	Počet lamp (ks)	El. příkon 1 lampy (W)	Intenzita záření UV-C	D přírub vstup/výstup (mm)	Celková výška A (mm)	Ø D pláště (mm)
PPEH009459	PE330HO	1,8	1	33	33 mJ/cm ²	32	978	110
PPEH005494	PE870HO	6,5	1	87	33 mJ/cm ²	50	978	160
PPEH001610	PE1160HO	6,5	1	87	33 mJ/cm ²	75	978	160
PPEH003059	PE2160HO	10	2	87	33 mJ/cm ²	75	978	160
PPEH002964	PE3160HO	15	3	87	33 mJ/cm ²	75	978	160
PPEH002816	PE4250HO	28	4	87	33 mJ/cm ²	140	978	250
PPEH003001	PE5250HO	34	5	87	33 mJ/cm ²	140	978	250
PPEH002818	PE6250HO	41	6	87	33 mJ/cm ²	140	978	250



UV lampa Clair-UV PE amalgámová pro slanou vodu

Polyetylenový plášť, amalgámové lampy, max. tlak 6 kg/cm², intenzita záření 33 mJ/cm², max. teplota vody 60°C, el. krytí rozvodné krabice IP 66, proudový chránič s vypínacím proudem 30 mA.

Kód	Standardní balení	Váha kg	Objem balení m ³	
PE2315/300AM	PPEH004492	1	23,5	0,024
PE3315/300AM	PPEH003576	1	28,0	0,028
PE4315/300AM	PPEH003577	1	28,0	0,028
PE5315/300AM	PPEH003136	1	51,0	0,051
PE6315/300AM	PPEH003495	1	51,0	0,051
PE7315/300AM	PPEH004435	1	51,0	0,051

Kód	Model Clair-UV PE	Průtok Q (m ³ /h)	Počet lamp (ks)	El. příkon 1 lampy (W)	Intenzita záření UV-C	D přírub vstup/výstup (mm)	Celková výška A (mm)	Ø D pláště (mm)
PPEH004492	PE2315/300AM	50	2	300	33 mJ/cm ²	200	983	315
PPEH003576	PE3315/300AM	81	3	300	33 mJ/cm ²	200	983	315
PPEH003577	PE4315/300AM	106	4	300	33 mJ/cm ²	200	983	315
PPEH003136	PE5315/300AM	131	5	300	33 mJ/cm ²	200	1205	315
PPEH003495	PE6315/300AM	152	6	300	33 mJ/cm ²	200	1171	315
PPEH004435	PE7315/300AM	178	7	300	33 mJ/cm ²	200	1171	315

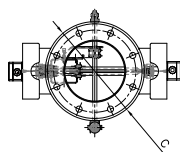
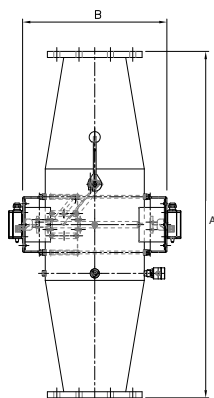




UV lampy středotlaké



UV lampa Clair-UV středotlaká pro veřejné bazény



Středotlaké UV lampy jsou určeny k aplikaci ve veřejných bazénech. Vlnové délky záření zahrnují širší spektrum, přibližně od 240 do 310 nm, které umožňuje **efektivně snižovat obsah vázaného chloru ve vodě** a ničit i choroboplodné zárodky odolné chloru. Velká tolerance ke změně teploty vody.

Zařízení zajišťuje vynikající sanitaci bazénové vody bez zápachů, dráždění očí či sliznic, čímž je dosaženo nižších provozních nákladů díky úspoře vody i chemikálií.

Vyrobeny z nerez oceli AISI-316L s vysokou odolností vůči korozi.

Max. tlak: 10 kg/cm².

Ovládání lampy pomocí dotykového displeje.

Intenzita záření UV: **60 mJ/cm²**, elektrické krytí rozvodné krabice IP 54, max. teplota vody 40°C.

Typ UV lampy: **středotlaká (MP)** pro vodorovnou instalaci, proudění vody napříč.

Životnost lampy: 9.000-12.000 hodin v závislosti na provozních podmínkách zejména na počtu sepnutí.

Vybavena měřicí buňkou UV záření, která pomocí alarmu indikuje přítomnost nečistot na trubici z křemičitého skla (quartz) nebo snížení výkonu lampy, čisticí páka umožňuje snadno očistit trubici bez nutnosti demontáže lampy (wiper-system). Lze dodat i s automatickým čištěním trubice quartz.

Záruka na zařízení: 60 měsíců (dle komponentů). Na trubici z křemičitého skla ani lampu se nevztahuje záruka v případě jejího rozbití.

Dodává se včetně el. průchodek a kabelu pro připojení do rozvaděče bazénu.

Kód	Standardní balení	Váha kg	Objem balení m ³
PMPX008029	1	49	0,049
PMPX008030	1	46	0,046
PMPX008031	1	90	0,090
PMPX008032	1	88	0,088
PMPX008033	1	80	0,080
PMPX008034	1	92	0,092

MP100TS
MP125TS
MP140TS
MP240TS
MP340TS
MP440TS

Technické parametry Clair-UV MP

Kód	Model Clair-UV MP	Průtok Q (m ³ /h)	Počet lamp (ks)	El. příkon 1 lampy (W)	Intenzita záření UV-C	DN přírub vstup/výstup (mm)	Celková výška A (mm)	Ø C pláště (mm)
PMPX008029	MP100TS	80	1	1kW	60 mJ/cm ²	125	1175	273
PMPX008030	MP125TS	140	1	3kW	60 mJ/cm ²	150	1152	273
PMPX008031	MP140TS	300	1	3kW	60 mJ/cm ²	200	1244	355.6
PMPX008032	MP240TS	450	2	3kW	60 mJ/cm ²	250	1020	355.6
PMPX008033	MP340TS	675	3	3kW	60 mJ/cm ²	300	725	355.6
PMPX008034	MP440TS	900	4	3kW	60 mJ/cm ²	300	824	355.6





Automatická dezinfekce ozonem ve veřejném bazénu



Ozonizační kontaktní komory

Ozonizační komory vyrobeny z vinylesterového sklolaminátu odolného ozonu (max. 2 mg/l), vnitřní prvky z PVC. Pracovní tlak 2,5 bar (kg/cm²), zkušební tlak 3,75 bar (kg/cm²), boční vstup, vizor, vypouštěcí a odvzdušňovací ventilek (3/4") - lze připojit automatický ventil. Vnitřní uspořádání komory umožňuje optimální přestup ozonu ze vzduchu do vody.

Kód	Standardní balení	Váha kg	Objem balení m ³
-----	-------------------	---------	-----------------------------

Z polyesterového sklolaminátu

Ø 800 mm

přip. Ø 63 mm, objem 992 dm³ **11615** 1 140 2,00

Z polyesterového ovíjeného sklolaminátu

Ø 1050 mm

přip. Ø 110 mm, objem 1500 dm³ **09993** 1 207 2,47

Ø 1200 mm

přip. Ø 140 mm, objem 1870 dm³ **09994** 1 234 3,16

Ø 1400 mm,

přip. Ø 140 mm, objem 2691 dm³ **09995** 1 274 4,66

Ø 1600 mm

přip. Ø 160 mm, objem 3622 dm³ **09996** 1 360 6,22

Ø 1800 mm

přip. Ø 200 mm, objem 4731 dm³ **09997** 1 416 8,48

Ø 2000 mm

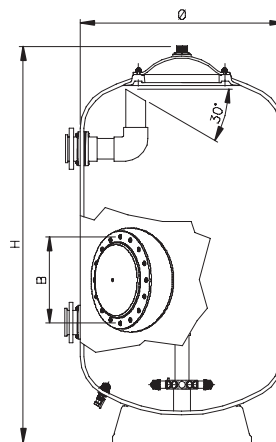
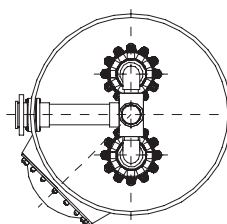
přip. Ø 225 mm, objem 5802 dm³ **09998** 1 483 10,32

Ø 2350 mm

přip. Ø 225 mm, objem 8800 dm³ **09999** 1 — —



Kód	Ø (mm)	H (mm)	B (mm)
11615	800	2080	300x400
09993	1050	2070	400
09994	1200	2080	400
09995	1400	2175	400
09996	1600	2310	400
09997	1800	2320	400
09998	2000	2460	400
09999	2350	2520	400



Odstranění ozonu z vody

Jako filtr pro odstranění ozonu z vody lze použít filtr Oslo - viz stránka 176.

Ovládací ventilová baterie a písková náplň není součástí dodávky filtru.

Kód	Standardní balení	Váha kg	Objem balení m ³
-----	-------------------	---------	-----------------------------

filtr k destrukci ozonu Ø 1050 mm	04612	1	207	2,5
filtr k destrukci ozonu Ø 1200 mm	04650	1	234	3,2
filtr k destrukci ozonu Ø 1400 mm	04616	1	294	4,7
filtr k destrukci ozonu Ø 1600 mm	04651	1	360	6,2
filtr k destrukci ozonu Ø 1800 mm	04624	1	416	8,5
filtr k destrukci ozonu Ø 2000 mm	04652	1	483	10,3
filtr k destrukci ozonu Ø 2350 mm	08694	1	651	15,8
filtr k destrukci ozonu Ø 2500 mm	08706	1	820	20,8

vnitřní nástřík vinylesterem **07827**
(rezistence O < 0,4 mg/l)





Dávkovací čerpadla



Control Basic NEXT



Peristaltické dávkovací zařízení NEXT je nejjednodušší svého druhu na trhu. Je malých rozměrů, ale obsahuje všechny komponenty nezbytné pro správnou instalaci, měření a dávkování pH nebo Rx (ORP). Konstrukce zabraňující zavzdušnění, minimální údržba, odolné proti poškození chemikáliemi. Průtok 0,4 nebo 1,5 l/h.

Součástí dodávky čerpadla je příslušná elektroda, kalibrační a instalační sada.

- nastavitelná požadovaná hodnota pH v rozsahu 0,0 - 14,0 nebo Redox 0 - 1000 mV
- plášť z ABS s elektrickým krytím IP-65
- LCD displej

Kód	Standardní balení	Váha kg	Objem balení m ³	
Control Basic pH 1,5 l/h NEXT	66162	1	—	—
Control Basic Rx 1,5 l/h NEXT	66163	1	—	—
Control Basic pH 0,4 l/h NEXT SPA	66156	1	—	—
Control Basic Rx 0,4 l/h NEXT SPA	66157	1	—	—

Zařízení Control Basic NEXT a NEXT SPA jsou dodávána včetně příslušné elektrody.



Control Basic Plus (volba pH nebo ORP)



Zcela tiché dávkovací peristaltické čerpadlo s regulací pH nebo Rx (ORP). Konstrukce zabraňující zavzdušnění, minimální údržba, odolné proti poškození chemikáliemi. Průtok 1,5 nebo 5 l/h. Osvědčený výrobek vhodný pro použití se zařízením elektrolyzy soli.

Součástí dodávky čerpadla není elektroda ani kalibrační sada, součástí je jen instalační sada (vstřikovací ventil, sací koš, hadičky, napojovací manžeta a držák elektrody). Volba elektrody závisí na zvolené konfiguraci, buď pH nebo ORP (Redox potenciál).

- plastový plášť s elektrickým krytím IP-65
 - podsvícený 2 řádkový LCD displej
 - automatická kalibrace elektrody
 - vyhodnocování opotřebení elektrody
 - přerušování dávkování při spuštění alarmu
 - proporcionální dávkování
 - nastavitelná požadovaná hodnota pH v rozsahu 0,0 - 14,0(±0,1) nebo Redox 0...±999 mV(± 10mV)
 - menu v 5 jazycích
 - volitelné: připojení průtokového spínače, připojení hlídání hladiny dávkované látky, připojení teplotní sondy (kód 66758 a 66759), 2 x spínací relé 250 V AC - 10 A (na zvukový či optický alarm, ovládání solenoidu)
- parametry pro pH:** Set point (požadovaná hodnota), dávkování kyselého nebo zásaditého, ruční nastavení kompenzace teploty prostředí 1-100°C, kalibrace pH 7 a 4, jen pH 7 nebo bez kalibrace, k zamezení dávkování při vadné elektrodě nastavitelná doba OFA (Over Feed Alarm) 1-240 min nebo vypnuto
- parametry pro Rx:** Set point 0-1000 mV záporný i kladný, kalibrace 465 mV/vypnuto, k zamezení dávkování při vadné elektrodě nastavitelná doba OFA (Over Feed Alarm) 1-240 min nebo vypnuto.

Kód	Standardní balení	Váha kg	Objem balení m ³	
Control Basic 1,5 l/h	66159	1	2,2	0,010
Control Basic 5 l/h	66160	1	2,2	0,010
elektroda pH a kalibr. sada	36004	1	0,4	0,001
elektroda Rx a kalibr. roztok	36005	1	0,3	0,001

podrobnosti k sadám elektrod a držákům čerpadel naleznete na str. 273.

Zařízení Control Basic lze nakonfigurovat na pH nebo Rx (ORP).



Dávkovací čerpadla



Redox Basic EV Plus (ORP)



Řídicí stanice s regulací Redox (ORP). Vhodná pro použití se zařízením elektrolyzy soli pro regulaci vyrobeného chloru nebo ji lze použít i pro regulaci tabletového dávkovače chloru otevíráním a zavíráním elektroventilu.

Součástí dodávky řídicí stanice není elektroda ani kalibrační sada, součástí je jen instalační sada (napojovací manžeta a držák elektrody). Volba elektrody závisí na zvolené konfiguraci, buď pH nebo ORP (Redox potenciál).

- plastový plášť s elektrickým krytím IP-65
- podsvícený 2 řádkový LCD displej
- automatická kalibrace elektrody
- vyhodnocování opotřeбенí elektrody
- přerušení výroby chloru při spuštění alarmu (blikající LED dioda)
- proporcionální funkce
- nastavitelná požadovaná hodnota Redox potenciál (ORP) v rozsahu ± 999 mV
- volitelné: připojení teplotní sondy (kód 66758 a 66759)



	Kód	Standardní balení	Váha kg	Objem balení m ³
Redox Basic (ORP)	66161	1	2,1	0,010
elektroda Rx a kalibr. roztok	36005	1	0,3	0,001

Instalační sada				
pH Control Basic	•	•	•	•
Redox Basic			•	•

Elektrody				
elektroda pH s kalibračními roztoky (Kód: 36004)	•		•	
elektroda Redox s kalibrač. roztokem (Kód: 36005)		•		•



Držáky čerpadel

Držák čerpadla je volitelné příslušenství pro možnost umístění čerpadel v horizontální poloze.

	Kód	Standardní balení	Váha kg	Objem balení m ³
pro typ OPTIMA a BASIC	36830	1	0,1	0,002





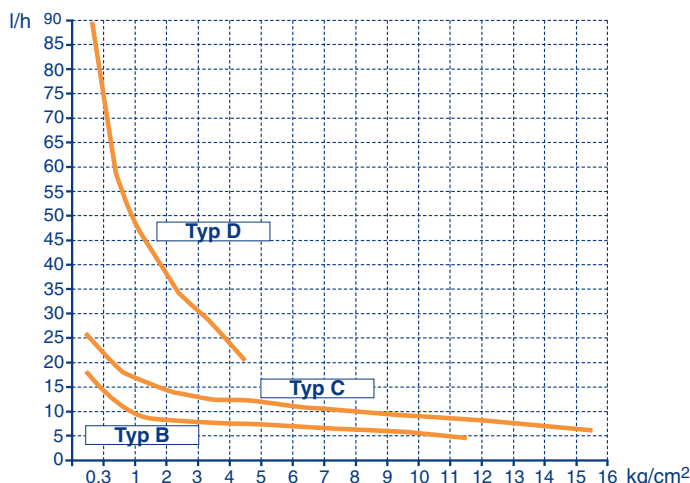
Dávkovací čerpadla



Dávkovací čerpadla OPTIMA



Membránová dávkovací čerpadla OPTIMA jsou výsledkem 30 letého vývoje v oblasti automatického dávkování kapalin. Široká řada těchto čerpadel vyhoví všem požadavkům a typům instalace. Napájecí napětí v rozsahu 0 - 265 V~ / 50-60Hz, jednoduché programování s širokou řadou funkcí a přesným dávkováním. Elektrické krytí IP65. Materiály v kontaktu s chemikáliemi: polypropylen, viton, teflon, PVC. Plastový chemicky odolný plášť čerpadla, membránová vodovzdorná ovládací tlačítka, zabudovaný zpětný i odvzdušňovací ventil, bez potřeby promazávání a s minimální údržbou.



Analogové dávkovací čerpadlo OPTIMA



Analogové dávkovací čerpadlo OPTIMA s regulovatelným průtokem pomocí potenciometru 0-100%. 2 regulační stupnice hrubá a jemná (1:5). Vstup pro hlídání hladiny vstříkované kapaliny s alarmem pomocí LED diody. Napájecí napětí v rozsahu 90 - 265 V~ / 50-60Hz. Elektrické krytí IP65. Materiály v kontaktu s chemikáliemi: polypropylen, viton, teflon, PVC. Plastový chemicky odolný plášť čerpadla a průhledný kryt ovládní, membránové vodovzdorné ovládací tlačítko, zabudovaný zpětný i odvzdušňovací ventil, bez potřeby promazávání a s minimální údržbou.



Typ B Optima 2-5 l/h při 5-10 kg/cm²
 Typ C Optima 10 l/h při 5 kg/cm²
 Typ D Optima 20 l/h při 5 kg/cm²

Kód	Standardní balení	Váha kg	Objem balení m ³
-----	-------------------	---------	-----------------------------

57132	1	3,5	0,01
57133	1	4,5	0,01
57135	1	4,5	0,01



Analogové dávkovací čerpadlo OPTIMA NEXT

Analogové dávkovací čerpadlo OPTIMA s regulovatelným průtokem pomocí potenciometru 0-100%. Napájecí napětí v rozsahu 90 - 230 V~ / 50-60Hz. Zabudovaný zpětný i odvzdušňovací ventil, bez potřeby promazávání a s minimální údržbou. Dodáváno bez přívodního kabelu.



Optima Next 5 l/h - 8 bar

Kód	Standardní balení	Váha kg	Objem balení m ³
-----	-------------------	---------	-----------------------------

66164	1	—	—
-------	---	---	---



Digitální proporcionalní dávkovací čerpadlo OPTIMA NEXT

Digitální proporcionalní dávkovací čerpadlo OPTIMA se všemi funkcemi proporcionalního dávkování. vstupním analogovým signálem 4 - 20 mA. Napájecí napětí v rozsahu 110 - 265 V~ / 50-60Hz. Zabudovaný zpětný i odvzdušňovací ventil, bez potřeby promazávání a s minimální údržbou. Indikace pulzů LED. Dodáváno bez přívodního kabelu. Elektrické krytí IP65.



Optima Next 5 l/h - 8 bar

Kód	Standardní balení	Váha kg	Objem balení m ³
-----	-------------------	---------	-----------------------------

66165	1	—	—
-------	---	---	---



Dávkovací čerpadla



Digitální proporcionální dávkovací čerpadlo OPTIMA

Digitální proporcionální dávkovací čerpadlo OPTIMA se všemi funkcemi proporcionálního dávkování.

Technické údaje:

- proporcionální dávkování vstupním analogovým signálem 0/4 - 20 mA
- proporcionální dávkování vstupním digitálním signálem s možností:
 - znásobení vstupních signálů (1:n)
 - dělení vstupních signálů (n:1)
 - nastavení v mg/l (g/m³)
 - využití paměti čerpadla pro příjem vstupních signálů i v průběhu dávkování
- alarm hladiny dávkované kapaliny s automatickým vypnutím čerpadla pomocí relé alarmu
- nastavení maximálního průtoku čerpadla, aby se zabránilo nechtěnému předávkování
- ochranné heslo nastavených funkcí a parametrů
- možnost připojení akustického nebo světelného alarmu
- napájecí napětí v rozsahu 90 - 265 V~ / 50-60Hz

Elektrické krytí IP65. Materiály v kontaktu s chemikáliemi: polypropylen, viton, teflon, PVC. Plastový chemicky odolný plášť čerpadla a průhledný kryt ovládání, membránové vodovzdorné ovládací tlačítko, zabudovaný zpětný i odvodušňovací ventil, bez potřeby promazávání a s minimální údržbou.



Kód	Standardní balení	Váha kg	Objem balení m ³
-----	-------------------	---------	-----------------------------

Typ B Optima 5 l/h při 7-10 kg/cm ²	57136	1	3,5	0,01
Typ C Optima 10 l/h při 5 kg/cm ²	57137	1	4,5	0,01
Typ D Optima 20 l/h při 5 kg/cm ²	57138	1	4,5	0,01



Dávkovací čerpadla s regulací pH nebo Rx (ORP)

Membránové dávkovací čerpadlo OPTIMA s možností regulace pH nebo Redox potenciálu.

Automatická kalibrace elektrody stisknutím tlačítka a kontrola opotřeby elektrody

Technické údaje:

- ruční nastavení kompenzace teploty prostředí nebo volitelně automaticky pomocí sondy PT100 (kód 66758)
- výstup 4 - 20 mA pro grafické zachycení nebo přenos měřené veličiny
- alarm hladiny dávkované kapaliny s automatickým vypnutím čerpadla pomocí relé alarmu
- alarm při nastavené odchylce od požadované hodnoty v celém rozsahu měření
- nastavení časového zpoždění dávkování pro zabránění dávkování při vadné elektrodě
- nastavení maximálního průtoku čerpadla, aby se zabránilo nechtěnému předávkování
- ochranné heslo nastavených funkcí a parametrů
- možnost připojení akustického nebo světelného alarmu
- napájecí napětí v rozsahu 110 - 265 V~ / 50-60Hz

Elektrické krytí IP65. Materiály v kontaktu s chemikáliemi: polypropylen, viton, teflon, PVC. Plastový chemicky odolný plášť čerpadla a průhledný kryt ovládání, membránové vodovzdorné ovládací tlačítko, zabudovaný zpětný i odvodušňovací ventil, bez potřeby promazávání a s minimální údržbou.



OPTIMA PLUS

Kód	Standardní balení	Váha kg	Objem balení m ³
-----	-------------------	---------	-----------------------------

Typ C Optima PLUS 10 l/h při 5 kg/cm ² nebo 5 l/h při 10 kg/cm ²	66179	1	4,5	0,01	
Typ Optima NEXT 5 l/h - 8 bar	66166	1	4,5	0,01	
elektroda pH a kalibr. sada	36004	1	0,4	0,001	
elektroda Rx a kalibr. roztok	36005	1	0,3	0,001	

Podrobnosti k sadám elektrod a držákům čerpadel naleznete na str. 273.



OPTIMA NEXT



Dávkovací čerpadla



Membránové dávkovací čerpadlo Exactus

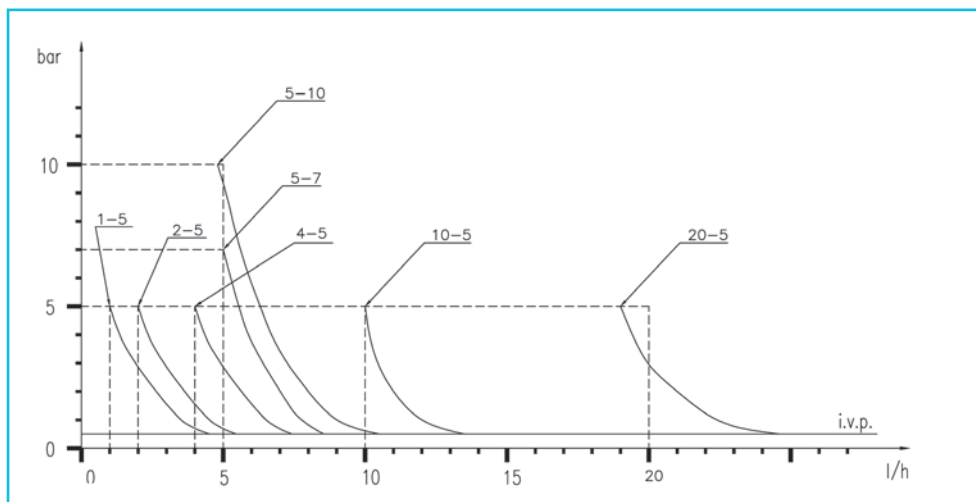


Elektronická dávkovací čerpadla k montáži na podložku nebo na zeď v 5 různých provedeních:

- ruční analogová regulace (57153-57158)
- ruční s mikroprocesorem (57159-57163)
- proporcionální regulace řízená externím signálem 4-20 mA (57164-57167)
- regulace pH s připojením na sondu pH (57892-57894)
- regulace Rx potenciálu s připojením na sondu Rx (57892-57894)
- regulace Cl s připojením na sondu Cl (57171-57173)

Čerpadla jsou vyráběna dle norem CE. Elektrické krytí IP-65. Elektrické napětí 220/240 V, 50/60 Hz. Materiály v kontaktu s dávkovanou látkou: polypropylen, viton, teflon, PVC (ventilky lze dodat z různých materiálů dle povahy dávkované chemikálie). Skříňka čerpadla vyrobena z chemicky odolného plastu, vodě odolný ovládací panel s membránovými tlačítky. Odvzdušňovací ventil. Nevyžaduje mazání. Minimální údržba. Na vyžádání lze dodat se sondou hlídání hladiny v nádobě vstříkované látky nebo pro jiná el. napětí.

Výkonové křivky čerpadel EXACTUS



Exactus - ruční dávkování



Elektronické dávkovací čerpadlo k montáži na podložku nebo na stěnu. Ruční regulace, dvojí rozmezí 0 - 100 % a 0 - 20 %. Skříňka čerpadla z plastu odolného kyselinám i zásadám.

- 2 l/h - 5 bar
- 2 l/h - 10 bar
- 5 l/h - 7 bar
- 5 l/h - 10 bar
- 10 l/h - 5 bar
- 20 l/h - 5 bar

Kód	Standardní balení	Váha kg	Objem balení m ³
57153	1	4	0,20
57154	1	4	0,20
57155	1	4	0,20
57156	1	4	0,20
57157	1	4	0,20
57158	1	4	0,20

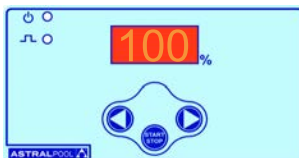


Exactus - ruční dávkování řízené mikroprocesorem

Elektronické dávkovací čerpadlo k montáži na podložku nebo na stěnu. Ruční regulace s digitálním zobrazením procenta dávkování. Rozmezí regulace 0 - 100 %. Skříňka čerpadla z plastu odolného kyselinám i zásadám. Připraveno k připojení sondy hlídání hladiny dávkované látky (sonda není součástí dodávky).

- 2 l/h - 10 bar
- 5 l/h - 7 bar
- 5 l/h - 10 bar
- 10 l/h - 5 bar
- 20 l/h - 5 bar

Kód	Standardní balení	Váha kg	Objem balení m ³
57159	1	4	0,20
57160	1	4	0,20
57161	1	4	0,20
57162	1	4	0,20
57163	1	4	0,20





Dávkovací čerpadla



Exactus - proporcionální dávkování

Elektronické dávkovací čerpadlo k montáži na podložku nebo na zeď. Proporcionální regulace řízená externím signálem 0 - 20 mA. Frekvence pulzů bude proporcionálně odpovídat přijatému mA signálu: na vyšší signál bude čerpadlo reagovat vyšším průtokem. Toto dávkovací čerpadlo může být upraveno i pro obrácenou funkci, tzn. s vyšším signálem nižší průtok. Tento model lze přizpůsobit i jinému rozsahu mA (0-20 mA, 4-20 mA, 20-4 mA).



5 l/h - 7 bar
5 l/h - 10 bar
10 l/h - 5 bar
20 l/h - 5 bar

Kód	Standardní balení	Váha kg	Objem balení m ³
57164	1	4	0,20
57165	1	4	0,20
57166	1	4	0,20
57167	1	4	0,20



Exactus - proporcionální regulace pH / Rx

Elektronické dávkovací čerpadlo k montáži na podložku nebo na zeď s připojením na sondu pH/Rx (sondy nejsou v dodávce). Regulace potenciálu Redox v rozmezí -1000 až 1400 mV (krok ±1 mV) a pH v rozmezí 0-14 (krok 0,01). LCD displej s podsvícením. Možnost nastavení manuálního nebo proporcionálního chodu.



5 l/h - 7 bar
5 l/h - 10 bar
10 l/h - 5 bar

Kód	Standardní balení	Váha kg	Objem balení m ³
57892	1	4	0,20
57893	1	4	0,20
57894	1	4	0,20



Exactus - proporcionální regulace Cl

Elektronické dávkovací čerpadlo k montáži na podložku nebo na zeď s připojením na sondu Cl (sonda není v dodávce).



10 l/h - 5 bar

Kód	Standardní balení	Váha kg	Objem balení m ³
57173	1	4	0,20



Elektroda pH

K čerpadlům Exactus - regulace pH

Kód	Standardní balení	Váha kg	Objem balení m ³
21538	1	0,2	0,001



Elektroda Rx

K čerpadlům Exactus - regulace Rx

Kód	Standardní balení	Váha kg	Objem balení m ³
21539	1	0,3	0,001



Elektroda Cl k měření volného chloru

K čerpadlům Exactus - regulace Cl

Kód	Standardní balení	Váha kg	Objem balení m ³
45896	1	0,3	0,001



Držák elektrod

Kód	Standardní balení	Váha kg	Objem balení m ³
01305	1	0,3	0,001





Dávkovací čerpadla



Dávkovací čerpadlo peristaltické

Maximální průtok 4 l/h při 47 ot./min a tlak do 3 bar u modelu 57179 a 12 l/h při tlaku do 1 bar u modelu 57178. Elektrické připojení 90/260 V AC, 50/60 Hz. Regulace otáček 10 - 100%. Materiály v kontaktu s dávkovanou látkou: silikon a polypropylen. Součástí dodávky je sací koš s filtrem, vstříkovací ventil (závit BSP 3/8") a hadička.



4 l/h - 3 bar
12 l/h - 1 bar

Kód	Standardní balení	Váha kg	Objem balení m ³
57179	1	6,5	0,076
57178	1	6,5	0,076



Nádrže z polyetylenu

Nádrže na chemikálie k dávkovacím čerpadlům.



Objem: 100 l
Objem: 120 l
Objem: 250 l
Objem: 350 l
Objem: 500 l
Objem: 1.000 l

Kód	Standardní balení	Váha kg	Objem balení m ³
34316	1	—	—
01314	1	4,5	0,120
01315	1	10,0	0,390
01316	1	14,0	0,510
01317	1	21,5	0,760
28831	1	—	—



Ruční míchadla

K nádržím z polyetylenu.



Délka 60 cm
Délka 90 cm

Kód	Standardní balení	Váha kg	Objem balení m ³
01318	1	0,5	0,010
01319	1	1,2	0,020

Kalibrace a čištění elektrod



Kalibrační, čisticí a konzervační roztoky



Kalibrační roztok pH 4 (obsah 70 ml) **70947**
Kalibrační roztok pH 7 (obsah 70 ml) **70948**
Kalibrační roztok pH 9 (obsah 70 ml) **70949**
Kalibrační roztok 460 mV (obsah 70 ml) **70950**
Čisticí roztok (obsah 250 ml) **71284**
Roztok pro uchování elektrod pH (obsah 250 ml) **71285**

Kód	Standardní balení	Váha kg	Objem balení m ³
70947	1	—	—
70948	1	—	—
70949	1	—	—
70950	1	—	—
71284	1	—	—
71285	1	—	—



Bezdrátové LED reflektory StarLight naleznete na straně 336.



Elektronické regulátory hladiny vody

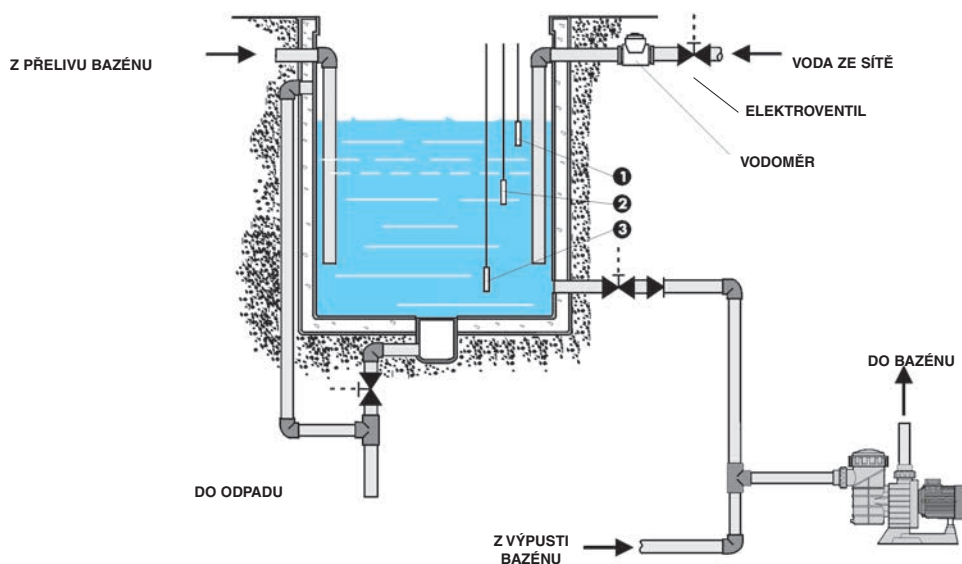
Regulátor hladiny s jednou sondou



Regulátor hladiny vody v bazénu se sondou umístěnou ve skimmeru. Při minimální hladině sonda sepne a otevře elektroventil přívodu vody do bazénu. Při maximální hladině jej rozezne a zastaví plnění bazénu vodou. Rozdíl minimální a maximální hlídání hladiny 5 cm. Současně lze nastavit vypnutí filtračního čerpadla, pokud hrozí přísátí vzduchu ve skimmeru a jeho opětovné zapnutí při dosažení požadované hladiny. Dodávaná sonda typ SE 3 včetně kabelu 5 m. Řídicí jednotka v krabici z ABS plastu s polykarbonátovým víkem. EI. krytí IP-55. Včetně hmoždinek a vrutů pro uchycení řídicí jednotky na zeď, elektroventilu 24 V, filtru se šikmým sedlem a plovákového spínače. Rozměry řídicí jednotky 220 x 200 x 150 mm.

Kód	Standardní balení	Váha kg	Objem balení m ³
RNS-2	1	2,5	0,02

SCHÉMA INSTALACE VYROVNÁVACÍ NÁDRŽE



- 1 Signál maximální hladiny ve vyrovnávací nádobě pro sepnutí čerpacího zařízení.
- 2 Signál minimální hladiny v bazénu pro otevření elektroventilu k podpůrnému zásobování vodou.
- 3 Signál minimální hladiny ve vyrovnávací nádobě pro zastavení čerpacího zařízení.





Ovládací zařízení

Domoticpool



Řídící jednotka s dotykovým displejem



Zobrazování v podobě ikon a srozumitelného menu



Komunikační modul

Pomocí elektronického ovládacího systému Domoticpool je možno monitorovat a ovládat, přímo z interiéru vašeho domu, veškerá zařízení týkající se bazénu nebo k bazénu připojená (osvětlení, filtraci, čištění, zavlažování, atd.) a to bez potřeby kabelové instalace. Aby systém mohl takto fungovat, je vybaven řídicí jednotkou umístěnou v interiéru domu, která je schopna navázat spojení s komunikačními prvky instalovanými do jednotlivých typů zařízení. K přenosu signálů dochází pomocí běžné elektrické sítě.

Systém obsahuje:

- obousměrnou komunikaci s použitím elektrické sítě
- grafický displej s dotykovou obrazovkou
- hodiny, které umožňují systém programovat

Velkou výhodou tohoto systému je velmi snadná instalace, lze jej použít jak u nově budovaných, tak již existujících bazénů.

Komunikační modul je vybaven 3 relé vstup/výstup a 2 připojeními pro teplotní čidla.

Kód	Standardní balení	Váha kg	Objem balení m ³	
Řídící jednotka systému	27815	1	0,92	0,002
Komunikační modul pro ovládání	27816	1	0,36	0,001

Řídící jednotka systému
Komunikační modul pro ovládání

Rozměry řídicí jednotky: 200 mm x 150 mm.

Rozměry komunikačního modulu: 71 x 71 x 71 mm.







Teploměry

Plovoucí kruhový teploměr

Měří teplotu 30 cm pod hladinou vody. Velmi přesný. Odečet teploty v °C nebo °F přímo na hladině vody v bazénu. Teploměr má stupnici a ručičku ovládanou bimetalem.

Shark
Basic Line

Kód	Standardní balení	Váha kg	Objem balení m ³
36622	10	2,8	0,04 
58656	12	1,3	— 



36622




58656

Teploměr plovoucí

Hranaté tělo teploměru se stupnicí Celsia. Válcové tělo teploměru se stupnicí Celsia a Fahrenheita.

Plovák elipsa - tělo válcové


Kód	Standardní balení	Váha kg	Objem balení m ³
20594	20	2,1	0,032 



20594

Ponorný teploměr

Se stupnicí Celsia a Fahrenheita.

Kód	Standardní balení	Váha kg	Objem balení m ³
20593	20	2,1	0,006 



20593

