



## **PLACHTY, NAVIJÁKY A ZAKRYTÍ BAZÉNU**

- 406 ■ Plovoucí plachty bublinkové
- 407 ■ Navijáky plachet
- 410 ■ Zakrytí bazénu

## Plovoucí plachty bublinkové



Bublínková fólie  
modrá

### Model BULLES 400 µm - modré barvy

| cena za 1 m <sup>2</sup> | Kód   | Standardní balení | Váha kg | Objem balení m <sup>3</sup> | Dop. MC bez DPH (Kč) |
|--------------------------|-------|-------------------|---------|-----------------------------|----------------------|
| Bez obšívky              |       |                   |         |                             |                      |
| Standardní rozměr        | 09296 | —                 | —       | —                           | 252                  |
| Libovolný tvar           | 06214 | —                 | —       | —                           | 468                  |
| Model Luxe               |       |                   |         |                             |                      |
| Standardní rozměr        | 09295 | —                 | —       | —                           | 369                  |
| Libovolný tvar           | 03975 | —                 | —       | —                           | 525                  |



Bublínková fólie  
modro - černá

### Model BULLES 400 µm - modro-černá

| cena za 1 m <sup>2</sup> | Kód   | Standardní balení | Váha kg | Objem balení m <sup>3</sup> | Dop. MC bez DPH (Kč) |
|--------------------------|-------|-------------------|---------|-----------------------------|----------------------|
| Model Luxe               |       |                   |         |                             |                      |
| Standardní rozměr        | 16185 | —                 | —       | —                           | 462                  |
| Libovolný tvar           | 11483 | —                 | —       | —                           | 564                  |

### Úpravy bublínkové fólie

| cena za 1 m <sup>2</sup>     | Kód   | Standardní balení | Váha kg | Objem balení m <sup>3</sup> | Dop. MC bez DPH (Kč) |
|------------------------------|-------|-------------------|---------|-----------------------------|----------------------|
| Výřez pro rovné schodiště    | 06215 | —                 | —       | —                           | 2.485                |
| Výřez pro románské schodiště | 06217 | —                 | —       | —                           | 2.772                |
| Výřez pro jiná schodiště     | 06218 | —                 | —       | —                           | 3.074                |
| Výřez pro schůdky            | 03976 | —                 | —       | —                           | 2.133                |

### Model BULLES ECO 400 µm - modré barvy v rolích a metráži



|                                       | Kód       | Standardní balení | Váha kg | Dop. MC / b.m bez DPH (Kč) | Dop. MC bez DPH (Kč) |
|---------------------------------------|-----------|-------------------|---------|----------------------------|----------------------|
| role 4,06 x 50 m = 203 m <sup>2</sup> | 09296414  | role              | —       | 797,40                     | 39.869               |
| metráž širě 4,06 m                    | 09296414M | b.m               | —       | —                          | 849                  |

| TECHNICKÉ ÚDAJE                       |                                                                        |
|---------------------------------------|------------------------------------------------------------------------|
| Izometrická plovoucí bublínková fólie |                                                                        |
| Složení materiálu                     | speciální polyethylen                                                  |
| Spojování fólie                       | sváření ultrazvukem                                                    |
| Okraje                                | lemování šité z polyethylenu                                           |
| Bez obšívky                           | jen rozměr bez ok a obšívky                                            |
| Model Luxe                            | oka, obšívka po celém obvodu                                           |
| Upevnění                              | oka v rozích delší strany<br>oka přibližně každých 65 cm kratší strany |
| Materiál ok                           | poniklovaná mosaz                                                      |
| Balení plachty                        | ochranná fólie a kartonová krabice + instrukce                         |

## Navijáky plachet

### Naviják ECO - Středová teleskopická tyč Ø 80 mm

Teleskopická profilovaná středová tyč z eloxovaného hliníku Ø 80 mm.

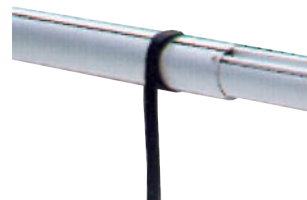


| Kód | Standardní balení | Váha kg | Objem balení m <sup>3</sup> | Dop. MC bez DPH (Kč) |
|-----|-------------------|---------|-----------------------------|----------------------|
|-----|-------------------|---------|-----------------------------|----------------------|

délka 4 - 5,5 m

38741 1 8 0,054 5.726

Držáky nejsou v dodávce středové tyče.



### Naviják ECO - Mobilní držáky z nerezové oceli

2 přenosné držáky ve tvaru "T", z nichž je jeden s koly a druhý bez kol, včetně navijecího kola s otočným madlem, brzdou a 8 páskami pro uchycení plachty. Vyrobeny z nerezové oceli AISI-304 (ČSN 17.240).



| Kód | Standardní balení | Váha kg | Objem balení m <sup>3</sup> | Dop. MC bez DPH (Kč) |
|-----|-------------------|---------|-----------------------------|----------------------|
|-----|-------------------|---------|-----------------------------|----------------------|

37155 1 6,8 0,035 5.276

Středová tyč není v dodávce držáků.

Pásky jsou vždy v dodávce držáků.



### Středová tyč z eloxovaného hliníku Ø 100 mm

| Kód | Standardní balení | Váha kg | Objem balení m <sup>3</sup> | Dop. MC bez DPH (Kč) |
|-----|-------------------|---------|-----------------------------|----------------------|
|-----|-------------------|---------|-----------------------------|----------------------|

Pevná tyč délky 4,5 m

07622 1 12,0 0,059 11.369

Pevná tyč délky 5,5 m

07623 1 14,3 0,071 13.121

Pevná tyč délky 6,6 m

07624 1 17,4 0,084 15.233

Teleskopická tyč 4 - 5,5 m

07625 1 12,8 0,054 14.572

Teleskopická tyč 5 - 6,6 m

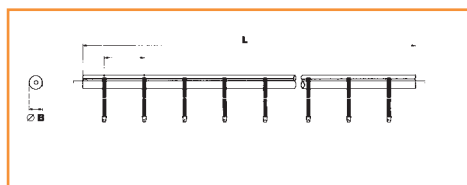
07626 1 15,5 0,067 16.493

Lze nabídnout i jiné délky.

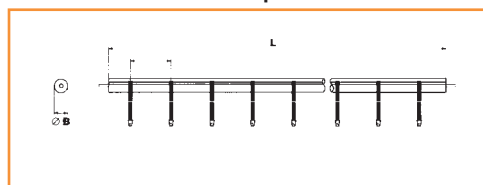
Držáky nejsou v dodávce středové tyče. Objednávejte zvlášť.



Pevná



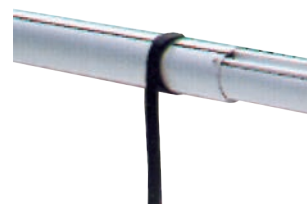
Teleskopická



| Kód   | L (m) | Ø B (mm) | Počet pásek |
|-------|-------|----------|-------------|
| 07622 | 4,5   | 100      | 8           |
| 07623 | 5,5   | 100      | 8           |
| 07624 | 6,6   | 100      | 10          |

| Kód   | L (m)     | Ø B (mm) | Počet pásek |
|-------|-----------|----------|-------------|
| 07625 | 4,0 - 5,5 | 95/100   | 8           |
| 07626 | 5,0 - 6,6 | 95/100   | 8           |

Pásky jsou vždy v dodávce držáků.



## Navijáky plachet

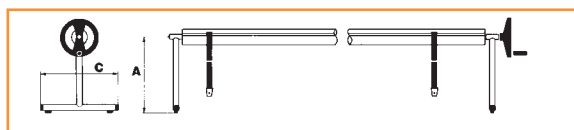


### Pevné držáky z nerezové oceli

2 přenosné držáky ve tvaru "T" bez kol, včetně navijecího kola s otočným madlem a 8 páskami pro uchycení plachty. Vyrobeny z nerezové oceli AISI-304 (ČSN 17.240).

| Kód   | Standardní balení | Váha kg | Objem balení m <sup>3</sup> | Dop. MC bez DPH (Kč) |
|-------|-------------------|---------|-----------------------------|----------------------|
| 07631 | 1                 | 4,8     | 0,035                       | 8.560                |

Středová tyč není v dodávce držáků.



| Kód   | A (mm) | C (mm) |
|-------|--------|--------|
| 07631 | 500    | 514    |

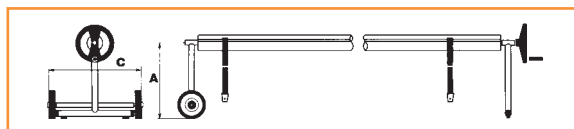


### Mobilní držáky z nerezové oceli

2 přenosné držáky ve tvaru "T", z nichž je jeden s koly a druhý bez kol, včetně navijecího kola s otočným madlem a 8 páskami pro uchycení plachty. Vyrobeny z nerezové oceli AISI-304 (ČSN 17.240).

| Kód   | Standardní balení | Váha kg | Objem balení m <sup>3</sup> | Dop. MC bez DPH (Kč) |
|-------|-------------------|---------|-----------------------------|----------------------|
| 07628 | 1                 | 7,2     | 0,035                       | 10.687               |

Středová tyč není v dodávce držáků.



| Kód   | A (mm) | C (mm) |
|-------|--------|--------|
| 07628 | 500    | 650    |

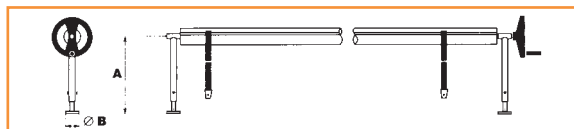


### Mobilní držáky z nerezové oceli

2 držáky s regulovatelnou výškou od 500 do 800 mm a přírubami pro upevnění do podlahy, včetně navijecího kola s otočným madlem a 8 páskami pro uchycení plachty. Vyrobeny z nerezové oceli AISI-304 (ČSN 17.240).

| Kód   | Standardní balení | Váha kg | Objem balení m <sup>3</sup> | Dop. MC bez DPH (Kč) |
|-------|-------------------|---------|-----------------------------|----------------------|
| 07629 | 1                 | 7,2     | 0,029                       | 8.744                |

Středová tyč není v dodávce držáků.




| Kód   | A (mm)     | B (mm) |
|-------|------------|--------|
| 07629 | 500 až 800 | 100    |

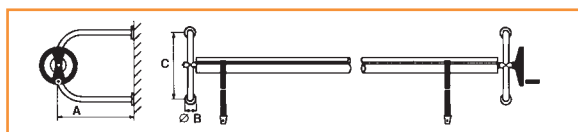
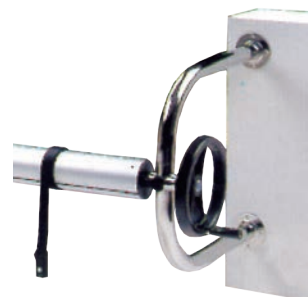
## Navijáky plachet

### Držáky k připevnění na zeď

2 držáky s přírubami pro upevnění na zeď, včetně navijecího kola s otočným madlem a 8 páskami pro uchycení plachty. Vyrobeny z nerezové oceli AISI-304 (ČSN 17.240).

| Kód   | Standardní balení | Váha kg | Objem balení m <sup>3</sup> | Dop. MC bez DPH (Kč)                                                                      |
|-------|-------------------|---------|-----------------------------|-------------------------------------------------------------------------------------------|
| 07630 | 1                 | 6,6     | 0,087                       | 9.295  |

Středová tyč není v dodávce držáků.



| Kód   | A (mm) | B (mm) | C (mm) |
|-------|--------|--------|--------|
| 07630 | 500    | 100    | 500    |



### Naviják plachet pro veřejné bazény max. rozměrů 12,5 x 25 m - Borna

Naviják slouží k navinutí plachty (bublínkové nebo pěnové) bazénu maximálních rozměrů 12,5 x 25 m. Vzdálenost mezi tyčí navijáku a okrajem bazénu musí být co nejkratší, aby se zabránilo zvýšenému opotřebení plachty při jejím kontaktu s podlahou (bazénovým lemem).

| Kód   | Standardní balení | Váha kg | Objem balení m <sup>3</sup> | Dop. MC bez DPH (Kč) |
|-------|-------------------|---------|-----------------------------|----------------------|
| 60719 | 1                 | —       | —                           | vyžádejte            |

Technické údaje:

- elektomotor 250 Nm, 24 V
- pevná tyč navijáku průměru 300 mm z nerezové oceli
- termoplastická ložiska s kuličkami z nerezové oceli
- držáky s ochrannou vrstvou z tepelně tvarovaného ABS
- dálkové ovládání a klíč



### Naviják plachet pro veřejné bazény max. rozměrů 15 x 25 m dvojitý

Naviják slouží k navinutí plachty (bublínkové nebo pěnové) bazénu maximálních rozměrů 15 x 25 m. Vzdálenost mezi tyčí navijáku a okrajem bazénu musí být co nejkratší, aby se zabránilo zvýšenému opotřebení plachty při jejím kontaktu s podlahou (bazénovým lemem).

| Kód | Standardní balení | Váha kg | Objem balení m <sup>3</sup> | Dop. MC bez DPH (Kč) |
|-----|-------------------|---------|-----------------------------|----------------------|
|-----|-------------------|---------|-----------------------------|----------------------|

do šíře 5,5 m, délka max. 25 m  
do šíře 7,5 m, délka max. 25 m

|       |   |   |   |           |
|-------|---|---|---|-----------|
| 60885 | 1 | — | — | vyžádejte |
| 60886 | 1 | — | — | vyžádejte |

Technické údaje:

- dva tubulární elektomotory 120 Nm, 24 V
- dvě hliníkové tyče navijáku
- šest koleček
- dálkové ovládání a klíč



## Zakrytí bazénu

### Typizované zakrytí bazénu DECKWELL

Nové pochozí zakrytí bazénu, vyrobeno ze syntetického dřeva a hliníku. Provedení nad hladinou s vodící kolejničí po obou stranách, ruční posuv. Lze dodat pro šířku bazénu do 4 m a délku do 8 m. Splňuje francouzskou normu NF P90-308.

| Kód                          | Standardní balení | Váha kg | Objem balení m <sup>3</sup> | Dop. MC bez DPH (Kč) |
|------------------------------|-------------------|---------|-----------------------------|----------------------|
| DECKWELL 8 x 4 m Grey        | 066121H84CLG      | 1       | —                           | vyžádejte            |
| DECKWELL 8 x 4 m Honey       | 066121H84CLM      | 1       | —                           | vyžádejte            |
| DECKWELL 8 x 4 m Sand        | 066121H84CLS      | 1       | —                           | vyžádejte            |
| DECKWELL 7 x 3,5 m Grey      | 066122H735CLG     | 1       | —                           | vyžádejte            |
| DECKWELL 7 x 3,5 m Honey     | 066122H735CLM     | 1       | —                           | vyžádejte            |
| DECKWELL 7 x 3,5 m Sand      | 066122H735CLS     | 1       | —                           | vyžádejte            |
| DECKWELL 6 x 3 m Gris Grey   | 066123H630CLG     | 1       | —                           | vyžádejte            |
| DECKWELL 6 x 3 m Honey       | 066123H630CLM     | 1       | —                           | vyžádejte            |
| DECKWELL 6 x 3 m Sand        | 066123H630CLS     | 1       | —                           | vyžádejte            |
| DECKWELL 3,15 x 3,15 m Grey  | 066124H330CLG     | 1       | —                           | vyžádejte            |
| DECKWELL 3,15 x 3,15 m Honey | 066124H330CLM     | 1       | —                           | vyžádejte            |
| DECKWELL 3,15 x 3,15 m Sand  | 066124H330CLS     | 1       | —                           | vyžádejte            |

